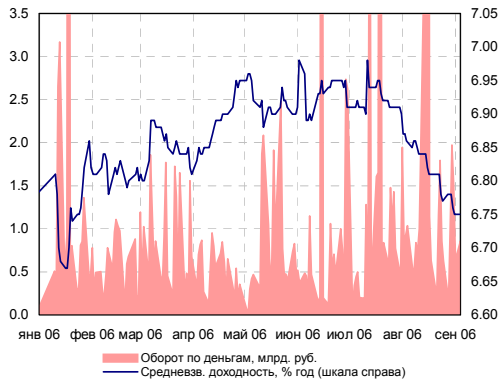
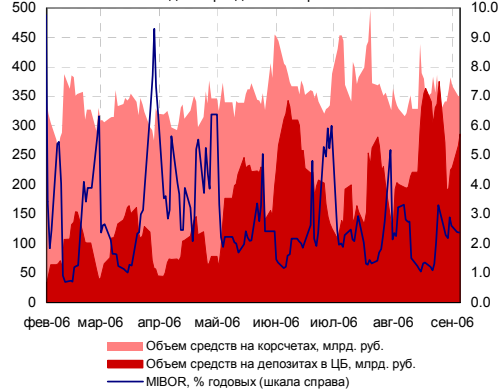


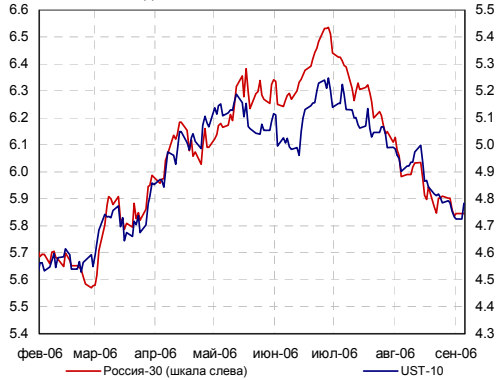
Индикаторы рынка ГКО-ОФЗ



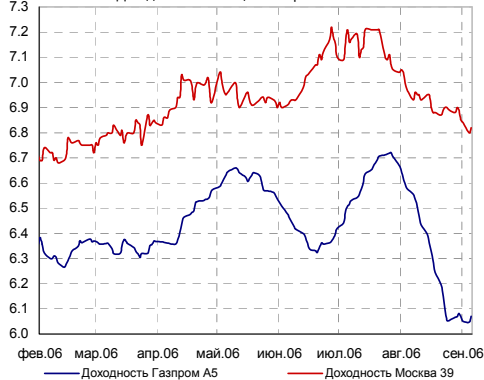
Индикаторы денежного рынка



Доходности России-30 и UST-10



Доходности облигаций Газпрома и Москвы



Индикаторы долгового рынка

Индексы	Значение	Изм-е	Выпуск	Покупка	Продажа	Изм-е	УТМ, %	
НЕФТЬ (URALS)	61.54	-2.71	ОФЗ 25057	104.05	104.17	-0.15	6.16	
ЗОЛОТО	638.1	12.1	ОФЗ 25058	100.82	100.90	-0.10	5.90	
EUR/USD	1.2814	-0.0054	ОФЗ 46020	102.71	102.84	0.10	6.79	
RUB/USD	26.64	-0.0816	МГор44-о6	109.82	109.99	0.05	6.83	
FF Fut. янв.07	94.73	0	Мос.обл.6в	107.85	108.00	0.00	7.06	
FF Fut. prob. янв.07	8.0%	0.0%	Мос.обл.5в	107.77	107.85	-0.07	6.90	
EMBI+	390.44	0.18	НижгорОбл2	104.10	104.15	0.06	7.16	
EMBI+ СПРЕД	186	-8	РЖД-07обл	102.80	102.90	0.05	7.08	
EMBI+ RUSSIA	436.25	0.07	НГК ИТЕРА	101.20	101.30	-0.10	8.89	
EMBI+ RUSSIA СПРЕД	101	-7	Евросеть-2	99.85	100.00	0.00	10.48	
MIBOR, %	2.38	-0.01	ТехИнвст-1	99.50	99.95	0.05	10.33	
ОСТАТКИ НА К/С В ЦБ, млрд. руб.	360.4	9.2	ГлМосСтр-2	101.51	101.60	-0.04	10.17	
MICEX RCBI	101.54	0.03%	ЮТК-03 об.	102.10	102.18	-0.09	9.08	
MICEX ОБЪЕМЫ, МЛН. РУБ.	БИРЖА	РПС	РЕПО	UST 10	100.70	100.77	-0.46	4.78
КОРПОРАТИВНЫЕ	1244.13	7259.74	8148.28	РОССИЯ 30	111.13	111.50	0.00	5.85
МУНИЦИПАЛЬНЫЕ	616.85	1584.81	3848.75	Газпром 34	125.25	125.75	0.00	6.62
ГОСУДАРСТВЕННЫЕ	1699.69			БМ-09	103.83	104.43	-0.46	6.59

Внутренний долговой рынок

► **Вчера** на внутреннем долговом рынке наблюдалось разнонаправленное движение котировок с преобладанием понижательной тенденции. Внимание участников рынка переключилось на первичные размещения, и торги на вторичном рынке проходят не слишком активно.

► Лидер по объемам торгов, 3-й выпуск ТМК с офертой исполнением в феврале 2008 года, прибавил 0,03%, доходность по цене закрытия составила 7,81% годовых (-3 б.п.) Активно торговался 1-й выпуск Газпромбанка с погашением в январе 2011 года, прибавивший 0,51%, доходность снизилась на 15 б.п. до 7,12% годовых.

► По нашим оценкам капитализация корпоративного сектора не изменилась, капитализация муниципального сектора выросла на 0,01%. Снижение капитализации сектора госбумаг составило 0,03%.

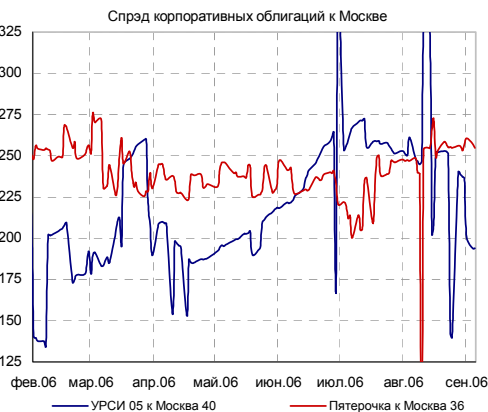
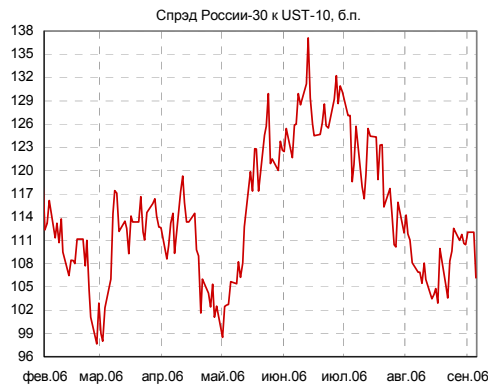
Сегодня на рынок выходят 2 эмитента с выпусками, общий объем которых составляет 6 млрд. руб. Дебютный выпуск облигаций предложит ООО «ТАИФ-Финанс» объемом 4 млрд. руб. Очередной 4-й по счету выпуск облигаций предложит ОАО «ГТ-ТЭЦ Энерго» объемом 2 млрд. руб. (Подробнее см. комментарий по первичному рынку). Высокая рублевая ликвидность (сегодня суммарные остатки на корсчетах и депозитных счетах коммерческих банков составляют 647,3 млрд. руб.) позволяет абсорбировать высокий объем первичных размещений без особого ущерба для вторичного рынка.

Итоги размещений

► **Автомир.** На аукционе по размещению дебютного выпуска ООО «Автомир-Финанс» ставка 1-го купона была установлена в размере 11,66% годовых, что соответствует доходности к годовой оферте на уровне 12% годовых.

► **ЦентрТелеком.** По итогам аукциона ставка 1-го купона по облигациям ОАО «Центральная телекоммуникационная компания» была установлена в размере 8,09% годовых. Это соответствует доходности к 2-летней оферте 8,25% годовых.

► **ОМЗ.** На аукционе по размещению 5-го выпуска ОАО «Объединенные машиностроительные заводы» ставка 1-го купона была установлена в размере 8,8% годовых, что соответствует доходности к 3-летней оферте на уровне 8,99% годовых.



Корпоративный сегмент

Лидеры оборотов

	Обороты, млн. руб. (Биржа + РПС)	Изменение стоимости, %	
ТМК-03 обл	894.59	0.03	↑
РосселхБ 2	805.72	0.18	↑
ГазпромБ 1	487.44	0.51	↑
ПромТр01об	400.10	-0.05	↓
ЦентрТел-4	379.01	0.23	↑
ОМЗ - 4 об	335.06	0.00	↑
РЖД-05обл	254.78	-0.10	↓
Мечел 2об	216.31	0.03	↑
ВлгТлкВТ-3	209.36	-0.15	↓
МегаФонЗоб	206.60	0.18	↑

Лидеры роста/падения

Рост, %		Падение, %
4.20	ТКБ-1	
1.70	НКНХ-04 об	
1.00	Мечел ТД-1	
0.70	РКС-01	
0.51	ГазпромБ 1	
	ХайлендГФ1	-3.46
	Метзавод	-1.25
	Сибкадем3	-0.70
	ДЗ-Фин -1	-0.70
	ММК ТФ 01	-0.60

ВНЕШНИЕ ДОЛГОВЫЕ РЫНКИ

► **Us-treasuries.** На внешнем долговом рынке понижательная коррекция, начавшаяся утром, продолжилась, что, вероятно, было вызвано фиксацией прибыли после долгого ралли. Масла в огонь подлил аналитический обзор Организации экономического сотрудничества и развития, в котором специалисты ОЭСР указали на возможную необходимость дальнейшего повышения учетной ставки ФРС. Обзор содержал пересмотренные прогнозы экономического роста ведущих мировых держав, основанные на экономических данных, вышедших до 01 сентября. Прогноз темпов роста ВВП США по итогам 2006 года был оставлен на уровне 3,6%, ВВП Еврозоны — повышен с 2,2% до 2,7%, Японии — понижен с 2,8% до 2,5%. В своем интервью агентству REUTERS главный экономист ОЭСР Жан-Филипп Котис отметил, что августовское решение ФРС оставить учетную ставку на уровне 5,25% было скорее паузой, чем остановкой в цикле ужесточения учетной политики. Темпы роста американской экономики замедляются, однако это замедление не выглядит драматичным, тогда как инфляционные показатели остаются на повышенном уровне.

С утра кривая доходностей us-treasuries выглядит следующим образом. Доходности 2-летних us-treasuries выросли до 4,8% годовых (+2 б.п. по сравнению с утренними уровнями), доходности 5-летних — до 4,73% (+4 б.п.). 10-летние облигации торгуются на уровне 4,78% годовых (+4 б.п.), 30-летние — на уровне 4,93% (+4 б.п.)

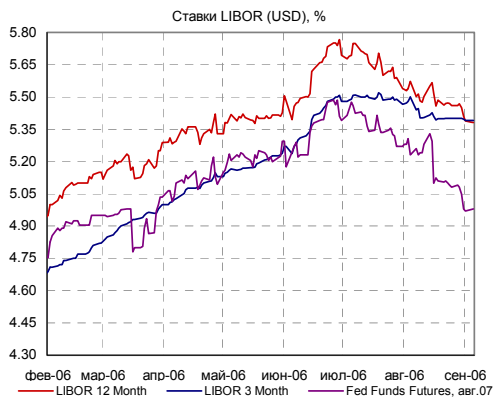
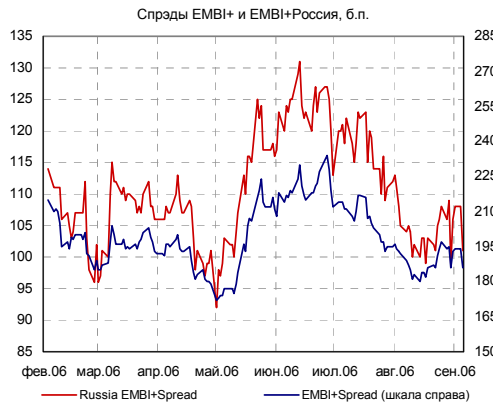
► Сегодня вечером будет опубликована Бежевая Книга, сводный отчет по экономике 12 федеральных округов США. Этот документ нельзя назвать ключевым, однако в июле его публикация вкупе с выступлением Бернанке в корне изменила ожидания участников рынка по поводу политики ФРС. В случае выхода данных, идущих вразрез с преобладающей в настоящее время точкой зрения о замедлении темпов экономического роста, оказывающем понижательное давление на инфляцию, возможен рост волатильности торгов.

► **Emerging markets.** Индекс еврооблигаций развивающихся стран EMBI+ вырос на 0,18%, а его спред сузился до 187 б.п. (-8 б.п.). Индекс EMBI+ Россия прибавил 0,07%, сужение спреда составило 6 б.п. до 102 б.п. Еврооблигации «Россия-30» торгуются на уровне 111,250/111,430 процентов от номинала со спредом к UST-10 в 105 б.п. Вчера основной индикатор рынка Бразилии — еврооблигации «Бразилия-40» прибавили еще 0,188% и их уровень закрытия составил 130,813% (bid) от номинала. На текущий момент облигации торгуются на уровне 130,625/131,000 процентов от номинала, а их спред к UST-30 составляет 150 б.п.

► **Филлипины.** Сегодня Филлипины объявили о решении обменять уже обращающиеся на рынке суверенные еврооблигации на новые на сумму \$11,829 млрд. Обмену будут подлежать облигации с датами погашения в следующих годах: 2007-2010, и 2013-2017 гг. и 2019, 2024, и 2025. Обмен будет осуществляться по «голландской» системе аукциона. Взамен изымаемых из обращения облигаций будут выпущены новые амортизационные евробонды с погашением в 2024 году и доразмещены евробонды с погашением в 2031 году. Данная новость благоприятно повлияла на еврооблигации Филлипин, и индекс EMBI+ Филлипины оказался в лидерах роста вчерашнего дня, прибавив 0,30%. Его спред сузился на 10 б.п. и составил 221 б.п.

► **Фиджи.** Сегодня Фиджи продает свои первые суверенные облигации на сумму \$150 млн. Ожидается, что облигации будут проданы под доходность ниже, чем планировалось ранее. Первоначально предполагаемая доходность продажи 5-летних бумаг была на уровне 7,25% годовых, однако, в связи со сложившимся единодушным «аппетитом» к данным облигациям, доходность была пересчитана до уровня 7,0-7,125% годовых.

ПЕРВИЧНЫЙ РЫНОК



► **ГТ-ТЭЦ Энерго.** Сегодня на ММВБ состоится размещение облигаций хорошо известного участникам рынка эмитента. ОАО «ГТ-ТЭЦ Энерго» при помощи организаторов выпуска - Сбербанк РФ и ИБ КИТ Финанс - предложит инвесторам очередной 4-й по счету выпуск облигаций объемом 2,0 млрд. руб. и сроком обращения - 3 года. Поручителем по выпуску выступает ОАО «Энергомашкорпорация».

Более короткий выпуск объемом 1,5 млрд. руб. торгуется в настоящий момент с доходностью 9,45% годовых к оферте в октябре 2006 года. Средний спрэд за последние 30 торговых дней к облигациям Москвы составляет порядка 323 б.п. Мы полагаем, что спрэд нового выпуска должен нести премию к спрэду обращающемуся выпуску, включающему в себя премию за длину, кредитное качество и премию за первичное размещение. На наш взгляд, спрэд доходности облигаций нового выпуска должна составлять порядка 380-400 б.п., что соответствует доходности к погашению в районе 10,3-10,5% годовых.

По состоянию на конец 1 квартала 2006 года совокупный долг эмитента составлял около 14,5 млрд. руб. (67% от активов компании). Основной деятельностью эмитента является реализация электроэнергетики. В настоящий момент в коммерческой эксплуатации находятся 4 станции в городах Реж, Вельск, Орел и Белгород.

Эмитент неотделим от группы компаний «Энергомаш», которая в настоящее время строит 45 станций – 120 блоков установленной электрической мощностью 9 МВт, тепловой мощностью до 80 Гкал/час каждый.

Большая инвестиционная программа требует активного привлечения внешнего финансирования. Эмитент пользуется поддержкой Сбербанка, который еще в 2004 году открыл ГТ-ТЭЦ Энерго кредитную линию на \$183,5 млн. В 2005 году Сбербанк дополнительно открыл эмитенту 2 кредитных линии объемом 1,1 млрд. руб. и 6,2 млрд. руб. на 5 лет.

Поддержка Сбербанка и перспективы развития электростанций малой мощности являются главными козырями группы «Энергомаш», долговое бремя которой является одним из самых высоких.

По итогам 2005 года выручка компании выросла на 10,2% до 16,5 млрд. руб. Показатель EBITDA достиг 777 млн. руб. (+7,2% к 2004 году). Тем не менее, группе удалось сдержать снижение рентабельности. Рентабельность по EBITDA снизилась до 4,7% с 4,8%. Почти двукратное (+80%) увеличение совокупного долга компании не привело к росту процентных платежей. По итогам 2005 года процентные платежи сократились на 20,4% до 483 млн. руб. На наш взгляд, такое изменение стало возможным только благодаря кредитам Сбербанка, поскольку долговые показатели группы остаются достаточно критичными. Так отношение долга к EBITDA составило 22,2х, а показатель EBITDA превышает размер процентных платежей только в 1,6 раза.

► **ТАИФ-Финанс.** Сегодня состоится размещение дебютного выпуска ООО «ТАИФ-Финанс» объемом 4 млрд. руб. Срок обращения – 4 года. По выпуску предусмотрена оферта через 2 года с даты начала размещения. Организатором выпуска выступает РОСБАНК. Ценные бумаги обеспечены поручительством со стороны ОАО «ТАИФ» и ЗАО «ТАИФ-НК».

Компания ООО «ТАИФ-Финанс» - является SPV компанией группы компаний «ТАИФ». Средства, полученные в результате размещения дебютного выпуска облигаций, будут направлены на реструктуризацию долгового портфеля ОАО «ТАИФ» и ЗАО «ТАИФ-НК».

Группа компаний «ТАИФ» - региональная группа, по состоянию на начало 2006 объединяющая более 40 предприятий. Сфера деятельности Группы определяется по следующим направлениям: а) нефтехимия и нефтегазопереработка, б) телекоммуникации, в) строительство, г) финансы и инвестиции и д) сфера услуг и торговля. Под основным направлением деятельности ГК выделяется нефтехимия и нефтегазопереработка. По итогам 2005 года совокупная выручка ГК «ТАИФ», без учета ОАО «ТАИФ», составила 83 169 млн. руб., 92,3% (72,7 млрд. руб.) которой приходится на сектор «нефтехимия и нефтепереработка». Ключевыми активами ГК являются: ЗАО «ТАИФ-НК» (100% от УК), ОАО «Казаньоргсинтез» (48,75%), ОАО «Нижнекамскнефтехим» (47,74%), ОАО «ХК «Татнефтепродукт» (35,73%).

ОАО «ТАИФ» - управляющая компания Группы Компаний «ТАИФ». ОАО «ТАИФ» контролирует порядка 25 предприятий (в т.ч. поручителя по выпуску ЗАО «ТАИФ-НК») и выполняет задачи корпоративного управления, финансового контроля, инвестиционного и стратегического планирования, организации структуры предприятий группы.

Выручка ОАО «ТАИФ» за 2005 год достигла 2 млрд. руб. Рентабельность по EBITDA составила 71,4%. Совокупный долг компании на конец 2005 года составил около 4,5 млрд. руб.

ЗАО «ТАИФ-НК» - 100% дочерняя компания ОАО «ТАИФ», одним из ключевых нефтеперерабатывающих предприятий ГК «ТАИФ» в сегменте «нефтехимия и нефтегазопереработка». Основной деятельностью ЗАО «ТАИФ-НК» является переработка нефти и газового конденсата, в том числе на давальческой основе, а также реализация нефтепродуктов. Основным поставщиком нефти является ОАО «Татнефть». В 2006 году ежемесячный план переработки составляет до 600 тыс. тонн. (7,2 млн. тонн в год). Объем реализации нефтепродуктов согласно плану на 2006 год составит 4,462 млрд. руб. в месяц (53,5 млрд. руб. в год). Кроме того, в 2006 году планируется начать реализовывать газовый конденсат, ежемесячная переработка которого составит до 90 тыс. тонн в месяц (объем реализации - 916 млн. руб. в мес.).

В 2006 году план по выручке составляет порядка 62 млрд. руб., объем долга – около 16 млрд. руб., EBITDA – порядка 6,4 млрд. руб., рентабельность по EBITDA – 10,3%, соотношение долг к выручке – порядка 2,6х

Совокупный долг поручителей на конец 2005 года составляет порядка 14,7 млрд. руб., а соотношение совокупный долг к EBITDA порядка 9,65, что является достаточно критичным показателем. В то же время, нельзя не отдавать отчет в слабой релевантности данных отчетности компаний за 2005 год. Кроме того, компании-поручители тесно вовлечены в бизнес-процесс группы ТАИФ и не могут рассматриваться отдельно от нее. Мы полагаем, что целесообразно оценивать выпуск «ТАИФ-Финанс» путем сравнения операционных показателей «ТАИФ-НК» и ОАО «Нижнекамскнефтехим», также входящего в Группу.

Организаторы выпуска ориентируют инвесторов на доходность к 2-х летней оферте в диапазоне 8,50-8,75% годовых. Для позиционирования данного выпуска мы используем уже обращающийся 4-ый выпуск ОАО «Нижнекамскнефтехим», исходя из сравнимого характера деятельности компаний и их операционных показателей. По данным на 04.09.2006 параметры выпуска НКНХ-04 составляют: доходность к 4-летней оферте – 8,24% годовых, дюрация – 2,26 лет.

Исходя из прогнозных показателей ЗАО «ТАИФ-НК» на 2006 год, мы полагаем, что кредитное качество ЗАО «ТАИФ-НК» не уступает кредитному качеству ОАО «Нижнекамскнефтехим». Однако, учитывая непрозрачность Группы компаний, а также отсутствие консолидированной отчетности по группе, мы полагаем, что дебютный выпуск ООО «ТАИФ-Финанс» должен нести премию к доходности облигаций НКНХ в размере 20 б.п., что соответствует доходности при размещении на уровне 8,40-8,60% годовых.

ЭКОНОМИКА РОССИИ

► **Инфляция.** По данным Росстата в августе потребительские цены выросли на 0,2%. Рост цен с начала года составил 7,1%, а за последние 12 месяцев (по нашим оценкам) – 9,7%. Продовольственные товары в августе подешевели на 0,5%, а без учета плодоовощной продукции подорожали на 0,7%. Рост цен на непродовольственные товары составил 0,8%. На столько же стали дороже и платные услуги населению.

Данные по инфляции за август превзошли консенсус-прогнозы аналитиков, которые предсказывали стабильность цен.

Как заявил вчера Герман Греф, комментируя данные по инфляции за август, «есть две позиции, которые больше всего повлияли на инфляцию в августе – это бензин и яйца». Согласно официальным данным Росстата, в августе цены на бензин выросли на 5,4%, с начала года бензин подорожал на 9,3%, а за последние 12 месяцев – на 18,6%. Официальных данных по яйцам в отчете Росстата не приводится.

Несмотря на августовское фиаско, МЭРТ оставляет прогнозы инфляции в 2006 году без изменений на уровне 9,0%. На наш взгляд, это нереальный ориентир – наш прогноз инфляции в 2006 году составляет 10,0%. В 2007 году мы ожидаем замедления темпов роста потребительских цен до 8,5%.

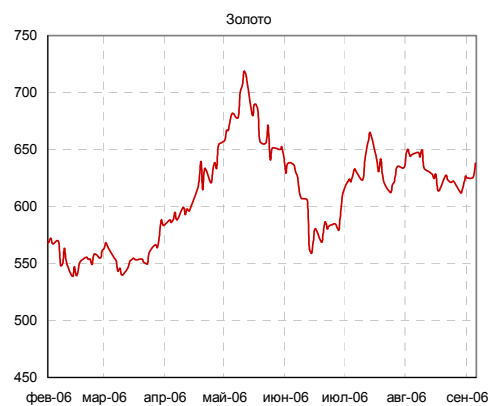
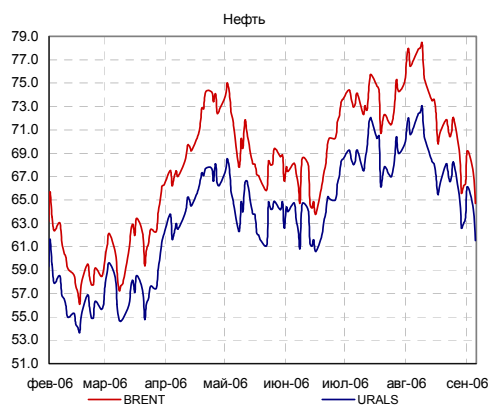
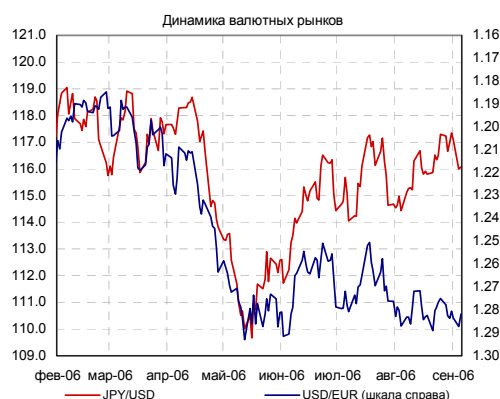
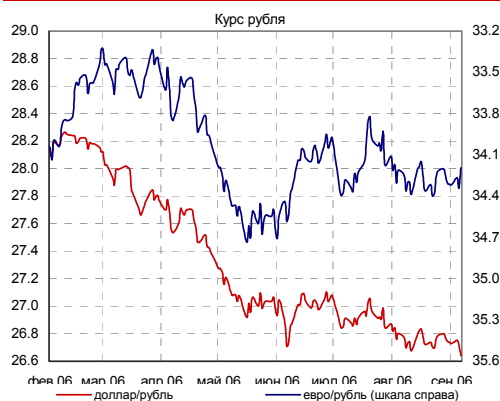
► **Курс рубля.** В ходе вчерашних торгов на ММВБ стоимость бивалютной корзины (евро – 0,4, доллар – 0,6) по отношению к рублю снизилась на 11 копеек и составила 29,66. Курс рубля укрепился одновременно и против евро, и против доллара. Таким образом, Центробанк вновь провел миниревальвацию рубля.

Стоимость бивалютной корзины устойчиво снижалась на протяжении первого

квартала 2006 года. Во втором квартале ЦБ перешел к тактике ступенчатой ревальвации рубля. Такие миниревальвации проводились в начале июня, в середине июля, и теперь в начале сентября.

Укрепление рубля в июле финансовые власти объясняли ростом цен на нефть. Однако нынешний рост национальной валюты произошел на фоне достаточно серьезного снижения нефтяных цен. Похоже, что основным мотивом, заставившим Центробанк пойти на этот шаг, стало ускорение инфляционных процессов, ставшее очевидным в июле-августе.

Мы полагаем, что тенденция к укреплению рубля против бивалютной корзины будет продолжена в среднесрочной перспективе.



КАЛЕНДАРЬ СОБЫТИЙ НА ДОЛГОВОМ РЫНКЕ

Дата	Событие
СЕГОДНЯ	Очередное заседание Банка Англии. Рассмотрение вопроса об изменении учетной ставки.
7 сен 06	
7 сен 06	Очередное заседание Банка Японии. Рассмотрение вопроса об изменении учетной ставки.
8 сен 06	
14 сен 06	Очередное заседание ЕЦБ
20 сен 06	Очередное заседание комиссии FOMC. Рассмотрение вопроса об изменении учетной ставки.
сен. 2006	Премьер Японии Дзюньитиро Коидзуми уйдет в отставку

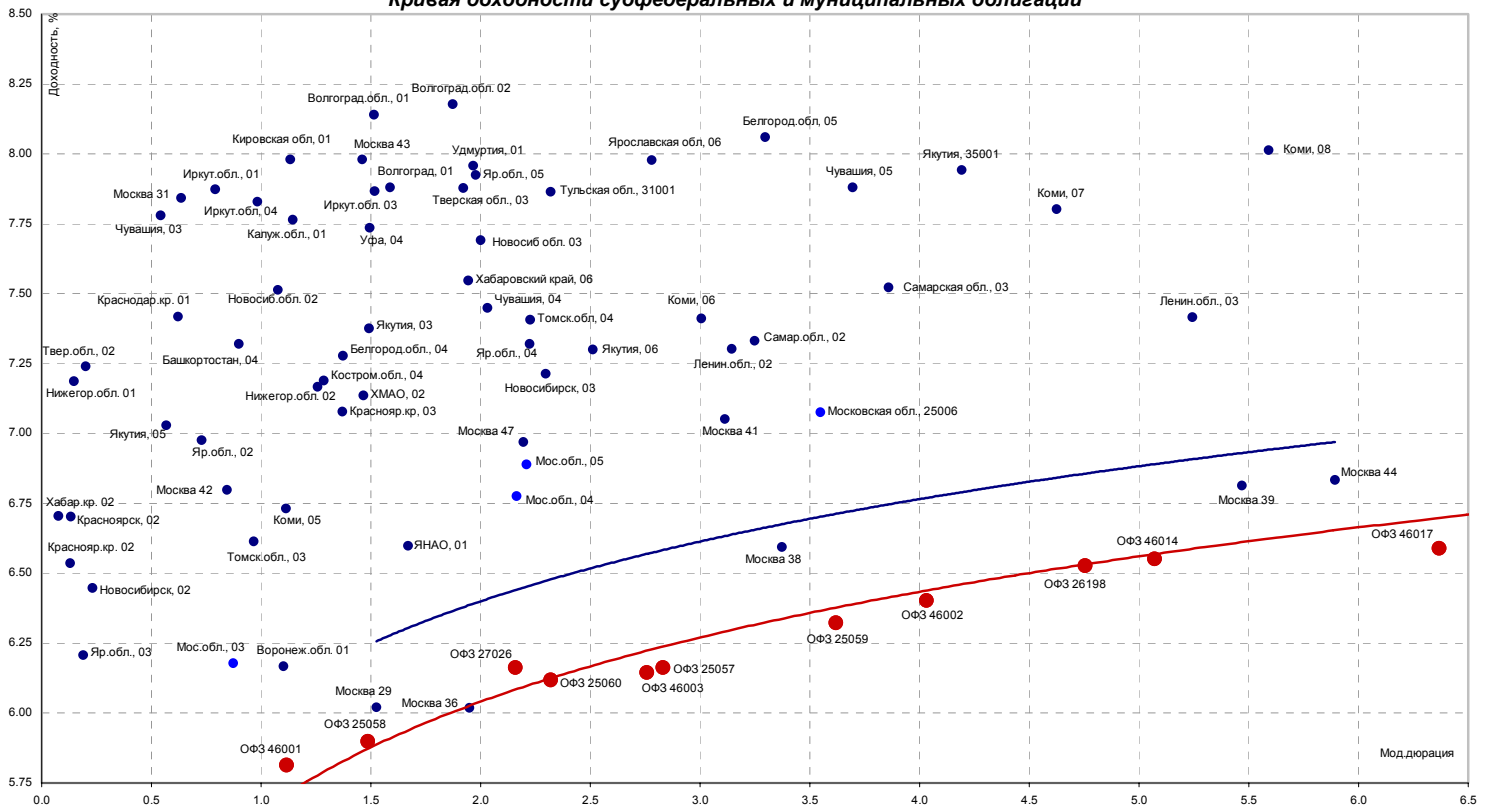
КАЛЕНДАРЬ ПЕРВИЧНОГО РЫНКА

Дата	Эмитент, серия выпуска	Объем, млн.	Срок обращения
СЕГОДНЯ	ТАИФ-Финанс, 01	4000	4 года
СЕГОДНЯ	Иркутская область, 31003	2000	4.2 года
7 сен 06	СИБУР Холдинг, 01	1500	6 лет / 3 года
7 сен 06	МОИА, 02	3000	5 лет
7 сен 06	Иркутская область, 031003	3000	4,22 года
12 сен 06	МОЭСК, 01	6000	5 лет
12 сен 06	МИГ-Финанс, 02	3000	5,0 / 3,0 / 1,5
12 сен 06	ВолгаТелеком, 04	3000	7 лет

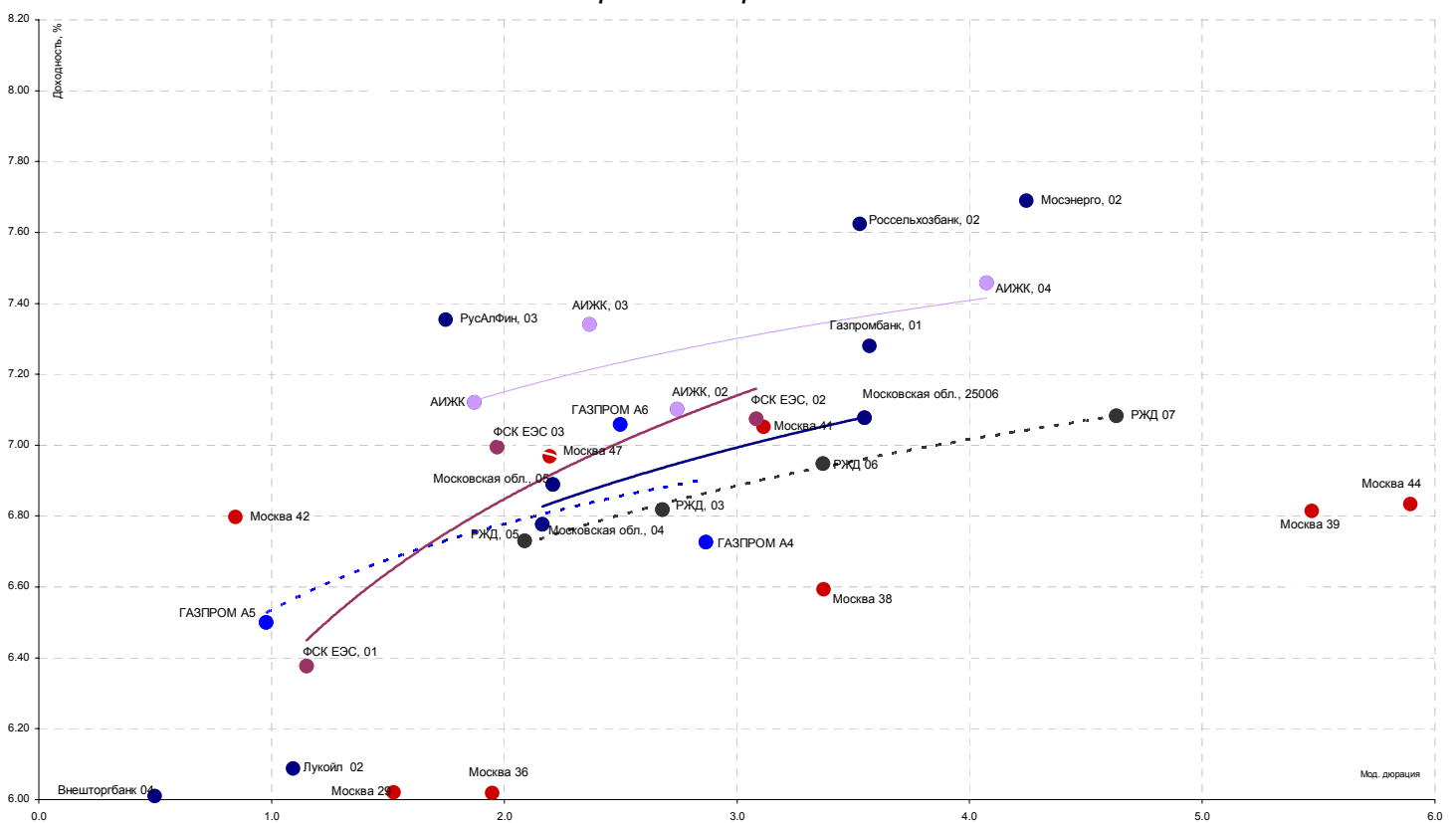
СТАТИСТИКА США

Дата	Показатель	Посл. период	Ожидаемое значение	Прошрое значение	Фактическое значение
11 авг 06	Retail sales, исключая автомобили, m-t-m	июл.06	0.50%	0.10%	1.00%
15 авг 06	Инфляция - Core PPI (очищенная от влияния цен на продовольствие и энергетику)	июл.06	0.20%	0.20%	-0.30%
16 авг 06	Инфляция, без учета цен на энергоносители и продовольствие (core CPI)	июл.06	0.30%	0.30%	0.20%
16 авг 06	Индекс промышленного производства	июл.06	0.50%	0.80%	0.40%
29 авг 06	Индекс потребительской уверенности (Consumer confidence index)	авг.06	103.00	106.50	
30 авг 06	Предварительная оценка ВВП (preliminary)	2 кв.06	3.00%	2.50%	2.90%
31 авг 06	Индекс потребительских расходов (PCE core)	июл.06	0.20%	0.20%	0.10%
1 сен 06	Индекс Деловой активности (Manufacturing ISM)	июл.06	55.0	54.7	54.5
1 сен 06	Статистика рынка труда - Число новых рабочих мест (Non-farm payrolls)	авг.06	120 000	113 000	128 000
1 сен 06	Статистика рынка труда - Уровень безработицы (Unemployment)	авг.06	4.70%	4.80%	4.70%
СЕГОДНЯ	Индекс Деловой активности в сфере услуг (ISM non-manufacturing)	авг.06	55.00	54.80	
СЕГОДНЯ	Стоимость рабочей силы (Unit Labor Costs)	2 кв.06		4.20%	
СЕГОДНЯ	Производительность рабочей силы	2 кв.06		1.10%	
12 сен 06	Торговый баланс (сальдо, млрд. долл.)	июл.06		-64.80	
13 сен 06	Сальдо федерального бюджета, млрд. долл.	авг.06			
14 сен 06	Импортные цены	авг.06		0.90%	
14 сен 06	Экспортные цены	авг.06		0.40%	

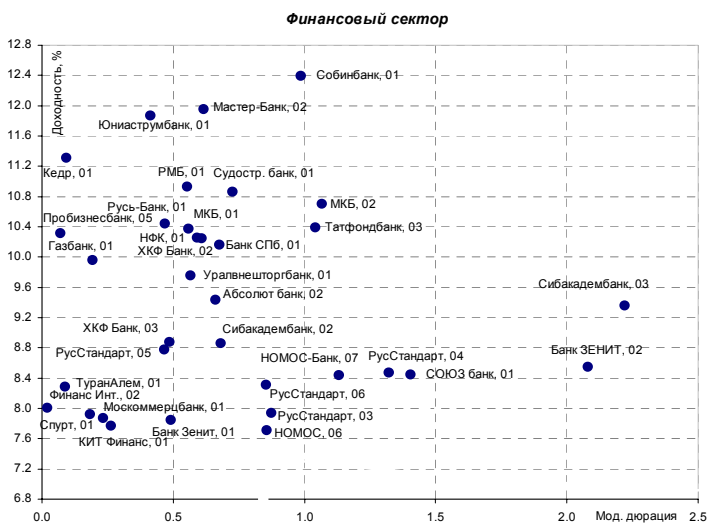
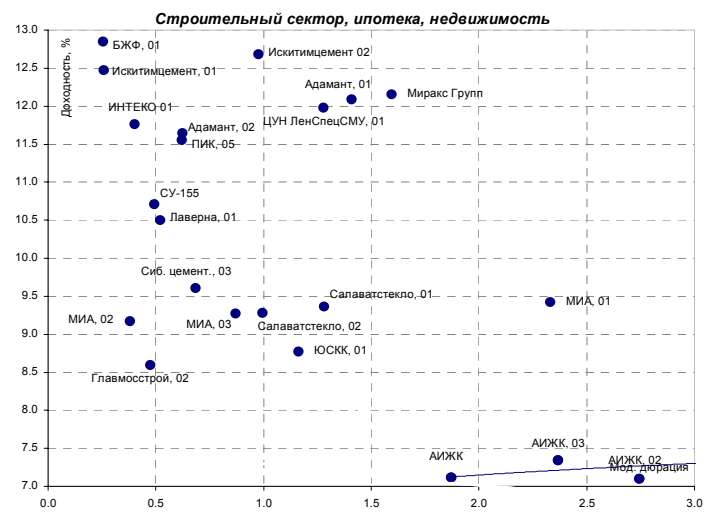
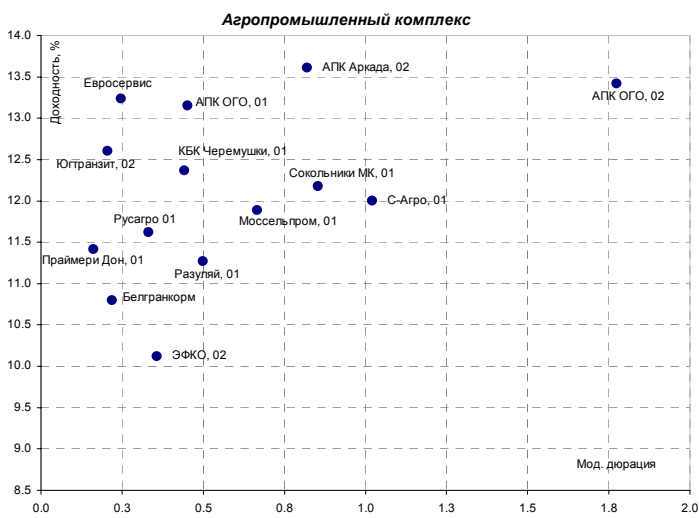
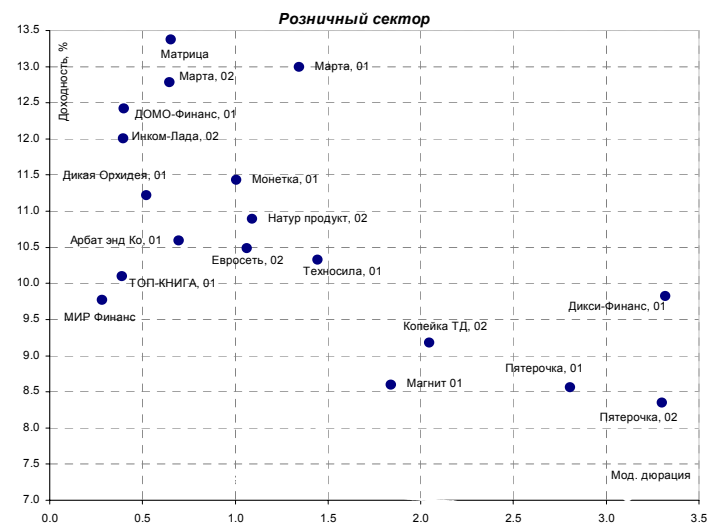
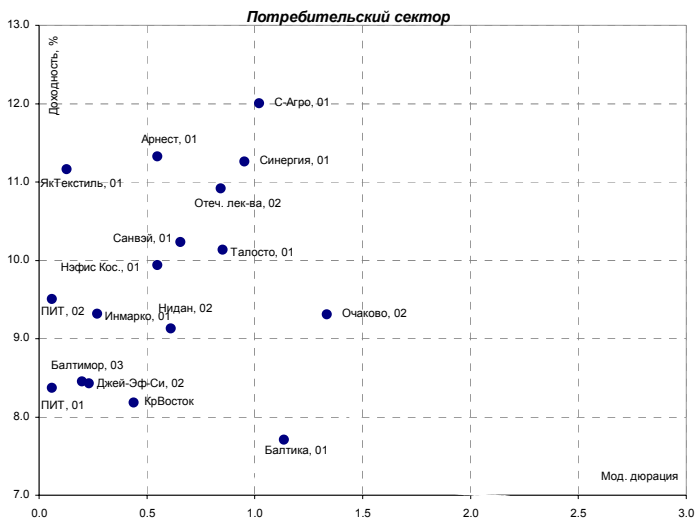
Кривая доходности субфедеральных и муниципальных облигаций



Blue Chips долгового рынка

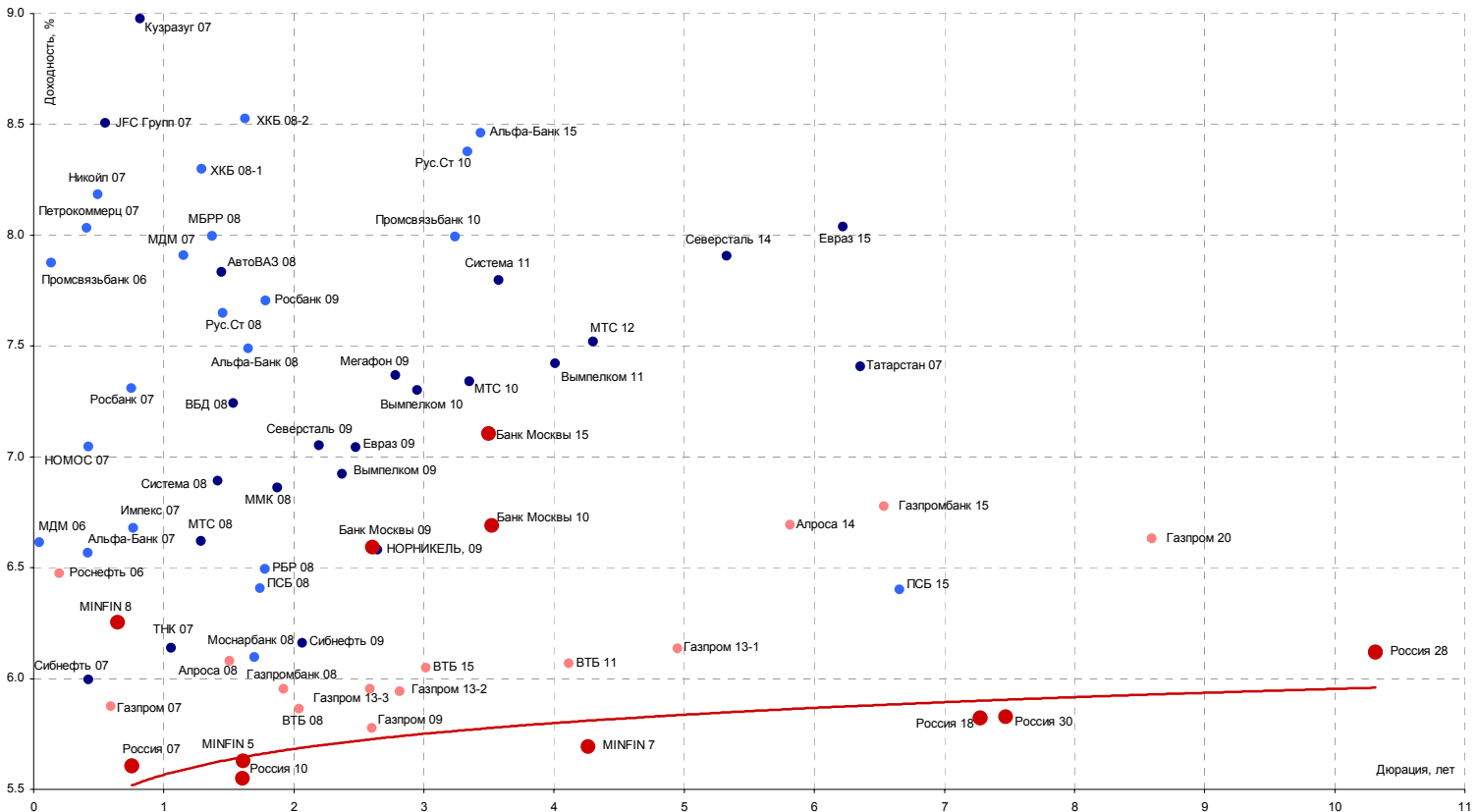


Источники: REUTERS, расчеты Банка Москвы

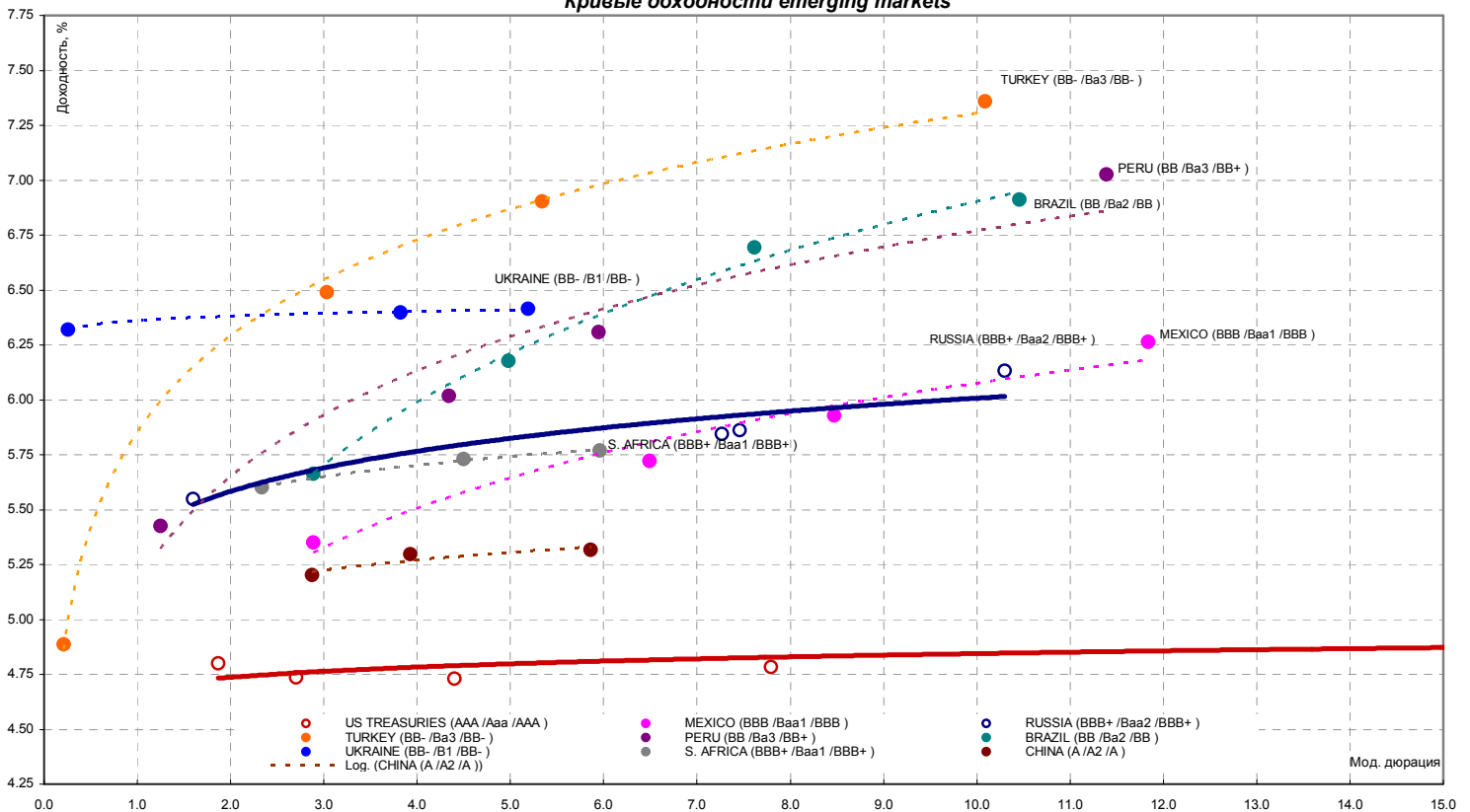


Источники: REUTERS, расчеты Банка Москвы

Кривая доходности российских еврооблигаций



Кривые доходности emerging markets



ЭМИТЕНТЫ	ОБЪЕМЫ		ПОГАШЕНИЕ/ ВЫКУП			ЦЕНА		ИЗМЕНЕНИЕ,%			ДОХОДНОСТЬ,%			ДЮРАЦИЯ			
	Оборот млн. руб.	Объем, млн. руб.	Купон,%	Погашение	Оферта	Индикат. цена	Покупка	Продажа	день	неделя	месяц	НКД	Текущая	К погаш.	К оферте	Дюр. лет.	Мод. дюр.
Итоги торгов государственными облигациями																	
ОБР 02	0.0	-	-	23.06.09	15.09.06	99.88	0.00	99.93	0.00	0.03	0.12	-	-	0.04	4.59	0.03	0.03
ОБР 03	20.0	-	-	22.09.09	15.12.06	98.97	98.96	98.97	0.00	0.15	0.56	-	-	0.34	3.82	0.28	0.27
ОФЗ 25057	199.2	40817	7.40	20.01.10	-	104.17	104.05	104.17	-0.14	0.00	0.73	8.31	7.10	6.16	-	3.01	2.83
ОФЗ 25058	95.8	40655	6.30	30.04.08	-	100.82	100.82	100.90	-0.10	0.04	0.02	5.87	6.25	5.90	-	1.57	1.49
ОФЗ 25059	224.5	8985	6.10	19.01.11	-	99.70	99.60	99.79	-0.01	0.27	0.71	6.85	6.12	6.32	-	3.85	3.62
ОФЗ 25060	12.9	14898	5.80	29.04.09	-	99.55	99.40	99.60	-0.08	0.20	0.51	5.40	5.83	6.12	-	2.46	2.32
ОФЗ 26198	27.2	42117	6.00	02.11.12	-	97.37	97.37	97.40	-0.11	0.30	1.35	50.14	6.16	6.53	-	5.06	4.75
ОФЗ 27019	0.0	8800	10.00	18.07.07	-	104.10	0.00	104.10	0.00	0.13	0.03	13.15	9.61	5.15	-	0.84	0.80
ОФЗ 27020	0.0	8800	10.00	08.08.07	-	104.35	0.00	105.10	0.00	0.00	-0.06	7.40	9.58	5.17	-	0.90	0.86
ОФЗ 27025	2.7	25806	7.00	13.06.07	-	100.61	100.61	100.95	-0.29	0.10	-0.05	15.92	6.96	5.66	-	0.75	0.71
ОФЗ 27026	0.0	16000	7.50	11.03.09	-	101.52	0.00	101.88	0.00	0.01	-0.20	17.05	7.39	6.16	-	2.29	2.16
ОФЗ 45001	0.0	18904	10.00	15.11.06	-	101.40	0.00	0.00	0.00	0.00	-0.29	1.37	9.86	2.74	-	0.19	0.19
ОФЗ 46001	21.0	60000	10.00	10.09.08	-	105.20	105.15	105.23	-0.05	-0.14	-0.14	22.74	9.51	5.81	-	1.18	1.12
ОФЗ 46002	401.3	62000	9.00	08.08.12	-	110.03	110.03	110.07	0.06	0.19	0.46	4.93	8.18	6.40	-	4.29	4.03
ОФЗ 46003	143.2	37298	10.00	14.07.10	-	111.80	111.75	111.88	-0.13	0.17	0.31	13.15	8.94	6.14	-	2.93	2.76
ОФЗ 46005	0.0	27477	0.00	09.01.19	-	42.52	41.89	47.40	0.00	-1.23	1.04	0.00	0.00	7.66	-	11.59	10.76
ОФЗ 46014	69.9	58290	10.00	29.08.18	-	109.26	109.25	109.26	0.00	0.13	0.55	47.67	9.15	6.55	-	5.40	5.07
ОФЗ 46017	297.1	49967	9.00	03.08.16	-	106.49	106.40	106.49	-0.04	0.30	0.58	4.93	8.45	6.59	-	6.79	6.37
ОФЗ 46018	143.7	40936	9.50	24.11.21	-	111.72	111.55	111.72	-0.07	0.40	1.38	21.60	8.50	6.61	-	8.61	8.07
ОФЗ 46020	41.1	7913	6.90	06.02.36	-	102.77	102.71	102.84	0.10	0.32	2.34	3.78	6.71	6.79	-	13.00	12.17
Всего	1514.9	520814															

Источники: REUTERS, расчеты Банка Москвы

ЭМИТЕНТЫ	ОБЪЕМЫ		ПОГАШЕНИЕ/ ВЫКУП			ЦЕНА	ИЗМЕНЕНИЕ,%			ДОХОДНОСТЬ,%			ДЮРАЦИЯ				
	Оборот млн. руб.	Объем, млн. руб.	Купон,%	Погашение	Оферта		Индикат. цена	Покупка	Продажа	день	неделя	месяц	НКД	Текущая	К погаш.	К оферте	Дюр. лет.
Итоги торгов муниципальными облигациями																	
Волгоград, 01	1.03	400	9.70	17.07.08	-	103.07	102.80	103.30	0.00	-0.08	-0.17	12.49	9.41	7.88	-	1.71	1.59
Казань, 02	0.35	1000	10.00	11.04.07	-	101.21	101.21	101.50	-0.14	-0.27	-0.48	14.79	9.88	8.14	-	0.58	0.54
Красноярск, 02	0.00	630	12.50	27.10.06	-	100.81	100.66	100.95	0.00	-0.10	-0.10	13.70	12.40	6.70	-	0.14	0.13
Красноярск, 05	0.00	1000	6.19	18.10.08	-	100.68	100.51	100.85	0.00	0.00	0.50	23.74	6.15	7.69	-	1.95	1.81
Новосибирск, 02	0.00	1500	12.00	07.12.06	-	101.43	0.00	0.00	0.00	0.00	-0.22	29.92	11.83	6.45	-	0.25	0.23
Новосибирск, 03	1.87	1000	13.00	14.07.09	-	113.25	113.00	113.25	0.04	0.04	0.49	19.95	11.48	7.21	-	2.46	2.30
Томск, 01	2.04	300	12.00	22.11.07	-	102.10	102.10	104.50	0.03	0.00	-0.81	1.58	11.75	10.53	-	1.14	1.04
Уфа, 04	0.00	500	10.03	03.06.08	-	103.89	103.80	103.98	0.00	-0.30	0.00	25.00	9.65	7.74	-	1.61	1.49
Итоги торгов субфедеральными облигациями																	
Башкортостан, 04	0.00	500	8.02	13.09.07	-	100.80	0.00	0.00	0.00	0.00	-0.30	38.01	7.96	7.32	-	0.97	0.90
Белгородская обл., 04	0.00	320	14.00	29.04.08	-	110.00	0.00	110.00	0.00	0.46	1.61	49.48	12.73	7.28	-	1.47	1.37
Белгородская обл., 31001	1.02	2000	8.38	10.11.10	-	101.95	101.75	102.00	-0.15	0.29	0.20	4.59	8.22	8.06	-	3.56	3.30
Волгоградская обл., 01	4.11	600	11.99	11.06.09	-	105.30	105.30	105.90	-0.47	0.05	0.33	26.94	11.39	8.14	-	1.64	1.52
Волгоградская обл., 35001	0.00	700	12.00	17.06.10	-	106.33	106.06	106.60	0.00	0.52	-0.09	24.66	11.29	8.18	-	2.02	1.87
Воронежская обл., 01	0.00	600	13.00	15.12.07	-	108.50	0.00	0.00	0.00	1.50	-0.04	29.56	11.98	6.17	-	1.17	1.10
Воронежская обл., 02	0.00	500	13.00	18.06.09	-	103.83	102.30	112.59	0.00	-0.42	0.76	28.85	12.52	10.95	-	2.38	2.15
Иркутская обл., 01	0.00	700	10.50	22.07.07	-	102.06	101.91	102.20	0.00	-1.73	-0.21	4.73	10.29	7.87	-	0.85	0.79
Иркутская обл., 02	0.00	750	10.00	07.09.06	-	100.05	0.00	0.00	0.00	-0.16	-0.13	14.96	10.00	0.85	-	0.01	0.01
Иркутская обл., 31001	0.00	1500	10.00	17.12.09	-	102.45	102.20	102.70	0.00	0.00	0.29	18.08	9.76	7.87	-	1.64	1.52
Иркутская обл., 31002	0.00	900	8.50	23.10.08	-	100.26	100.11	100.40	0.00	-0.25	0.05	30.74	8.48	7.83	-	1.06	0.98
Калужская обл., 01	0.00	300	10.00	24.12.07	-	101.95	101.30	102.60	0.00	0.00	0.10	20.00	9.81	7.76	-	1.23	1.14
Карелия, 34009	0.00	2000	8.40	02.06.10	-	100.12	0.00	102.00	-99.00	-0.73	0.11	20.71	8.39	8.18	-	2.93	2.71
Кировская обл., 01	0.00	400	8.39	22.12.08	-	100.78	100.55	101.00	0.00	0.00	0.05	17.24	8.33	7.98	-	1.22	1.13
Коми, 05	0.00	500	14.00	24.12.07	-	108.25	108.15	108.35	0.00	0.18	0.05	28.00	12.93	6.73	-	1.19	1.11
Коми, 06	5.14	700	14.00	14.10.10	-	117.00	117.00	117.15	0.00	-0.04	1.47	55.23	11.97	7.41	-	3.23	3.01
Коми, 07	0.00	1000	12.00	22.11.13	-	107.73	106.21	109.25	0.00	0.00	2.76	34.52	11.14	7.80	-	4.98	4.62
Коми, 08	0.50	1000	9.00	03.12.15	-	97.70	95.18	98.80	5.05	-4.91	-4.62	45.12	9.21	8.01	-	6.04	5.59
Костромская обл., 04	0.00	800	12.00	11.03.08	-	106.20	0.00	0.00	0.00	-0.19	0.66	27.62	11.30	7.19	-	1.38	1.29
Красноярский край, 02	0.00	1500	10.95	26.10.06	-	100.60	100.50	100.70	0.00	0.03	0.03	12.30	10.88	6.54	-	0.14	0.13
Красноярский кр., 34003	0.00	3000	7.00	01.10.08	-	99.62	99.48	99.75	0.00	-0.03	0.40	29.34	7.03	7.08	-	1.47	1.37
Краснодарский край, 01	0.00	1000	10.00	15.05.07	-	101.78	101.75	101.80	0.00	-0.04	-0.07	30.68	9.83	7.42	-	0.67	0.62
Ленинградская обл., 02	18.46	800	14.01	08.12.10	-	124.70	124.00	0.00	-0.01	0.61	-0.56	31.47	11.23	7.30	-	3.37	3.14
Ленинградская обл., 03	0.00	1300	13.50	05.12.14	-	130.25	129.50	131.00	0.00	0.00	4.05	29.96	10.36	7.42	-	5.63	5.24
Московская обл., 03	0.00	1000	11.00	19.08.07	-	104.48	0.00	104.48	0.00	0.38	0.00	4.82	10.53	6.18	-	0.93	0.87
Московская обл., 05	9.56	12000	10.00	30.03.10	-	107.80	107.77	107.80	-0.05	0.19	0.36	31.64	9.28	6.89	-	2.36	2.21
Московская обл., 04	1.99	9600	11.00	21.04.09	-	110.50	110.33	110.55	0.00	-0.05	0.05	12.66	9.95	6.78	-	2.31	2.16
Московская обл., 25006	328.33	12000	9.00	19.04.11	-	107.95	107.85	107.95	0.00	0.47	1.27	32.79	8.34	7.08	-	3.80	3.55
Нижегородская обл., 01	12.81	1000	11.80	01.11.06	-	100.70	100.58	100.75	-0.06	-0.41	-0.20	10.99	11.72	7.19	-	0.16	0.15
Нижегородская обл., 02	0.00	2500	10.24	02.11.08	-	104.10	104.05	104.15	0.00	-0.05	-0.19	35.07	9.84	7.17	-	1.35	1.26
Новосибирская обл., 02	0.75	2000	13.30	29.11.07	-	107.00	107.00	108.29	-0.01	1.87	1.63	1.82	12.43	7.51	-	1.16	1.08
Новосибирская обл., 03	0.84	2500	9.00	15.12.09	-	101.75	101.56	0.00	0.39	0.05	0.35	18.99	8.85	7.69	-	2.15	2.00
Самарская обл., 02	2.97	2000	6.82	09.09.10	-	98.90	96.88	98.90	0.00	0.10	1.12	15.32	6.90	7.33	-	3.49	3.25
Самарская обл., 03	10.09	4500	7.60	11.08.11	-	101.15	101.06	101.25	-99.00	0.60	0.00	3.96	7.51	7.52	-	4.15	3.86
Тверская обл., 02	0.00	1000	16.90	23.11.06	-	102.05	101.90	102.20	0.00	-0.39	-2.58	5.56	16.56	7.24	-	0.22	0.20
Тверская обл., 03	0.00	800	7.95	30.11.08	-	100.60	100.50	100.70	0.00	0.00	0.20	1.09	7.90	7.88	-	2.07	1.92
Томская обл., 03	3.16	600	11.00	13.10.07	-	103.75	103.50	103.80	0.47	0.77	-0.77	43.70	10.60	6.61	-	1.03	0.97
Томская обл., 34026	0.00	900	9.00	09.11.09	-	100.20	100.00	100.40	0.00	0.00	0.25	29.34	8.98	7.41	-	2.39	2.23
Тульская обл., 31001	5.21	1500	8.50	28.06.09	-	102.15	102.00	102.15	-99.00	0.54	0.74	15.60	8.32	7.86	-	2.50	2.32
Удмуртская респ., 01	2.02	1000	8.20	27.12.08	-	100.80	100.70	101.00	-0.05	0.00	0.05	15.73	8.13	7.96	-	2.12	1.97
Хабаровский край, 02	0.00	700	10.00	05.10.06	-	100.26	100.22	100.30	0.00	-0.03	-0.10	16.99	9.97	6.71	-	0.08	0.08
Хабаровский край, 06	6.40	1000	9.00	24.11.09	-	100.79	100.75	100.79	0.04	0.27	0.60	25.64	8.93	7.55	-	2.09	1.94
ХМАО, 02	0.97	5000	12.00	27.05.08	-	107.95	107.51	109.30	0.41	-1.50	-1.86	32.88	11.12	7.14	-	1.57	1.47
Чувашия, 03	0.00	500	9.50	13.04.07	-	101.13	100.40	101.85	0.00	-0.49	-0.21	14.32	9.39	7.78	-	0.59	0.54
Чувашия, 04	0.00	750	12.33	27.03.09	-	111.50	110.45	0.00	0.00	0.58	-0.39	54.39	11.06	7.45	-	2.18	2.03
Чувашия, 05	2.01	1000	7.85	05.06.11	-	100.45	100.37	100.55	-99.00	0.10	0.97	19.36	7.81	7.88	-	3.99	3.69
Якутия, 03	1.80	800	12.00	17.06.08	-	108.00	105.70	109.70	0.00	-1.55	1.02	25.32	11.11	7.38	-	1.60	1.49
Якутия, 05	0.00	2000	9.00	21.04.07	-	100.81	100.62	101.00	0.00	0.40	-0.01	11.59	8.93	7.03	-	0.61	0.57
Якутия, 06	0.00	2000	10.00	13.05.10	-	107.93	107.75	108.10	0.00	0.00	0.51	5.21	9.27	7.30	-	2.70	2.51
Якутия, 35001	16.64	2500	7.95	11.04.13	-	101.05	100.90	101.14	0.20	0.05	0.35	10.24	7.87	7.94	-	4.53	4.19
ЯНАО, 01	0.06	1800	10.00	03.08.08	-	106.20	106.20	106.35	0.28	-0.09	0.16	8.49	9.42	6.60	-	1.78	1.67
Ярославская обл., 02	0.00	1000	12.78	03.07.07	-	104.75	104.50	105.00	0.00	-0.31	-0.12	22.06	12.20	6.98	-	0.78	0.73
Ярославская обл., 03	0.00	1000	12.00	17.11.06	-	101.10	100.95	101.25	0.00	-0.05	-0.20	25.32	11.87	6.21	-	0.20	0.19
Ярославская																	

ЭМИТЕНТЫ	ОБЪЕМЫ		ПОГАШЕНИЕ/ ВЫКУП			ЦЕНА			ИЗМЕНЕНИЕ,%			ДОХОДНОСТЬ,%			ДЮРАЦИЯ		
	Оборот, млн. руб.	Объем, млрд. руб.	Купон,%	Погашение	Оферта	Индикат. цена	Покупка	Продажа	день	неделя	месяц	НКД	Текущая	К погаш.	К оферте	Дюр. лет.	Мод. дюр.
Нефть и газ																	
ГАЗПРОМ А3	16.02	10000	8.11	18.01.07	-	101.00	101.00	101.05	-0.15	0.00	-0.05	10.00	8.03	5.30	-	0.37	0.35
ГАЗПРОМ А4	9.22	5000	8.22	10.02.10	-	104.85	104.75	104.85	0.00	0.12	0.89	4.50	7.84	6.73	-	3.06	2.87
ГАЗПРОМ А5	0.00	5000	7.58	09.10.07	-	101.22	101.22	102.00	-0.52	0.59	0.20	30.53	7.49	6.50	-	1.04	0.98
ГАЗПРОМ А6	1.00	5000	7.22	06.08.09	-	100.73	100.85	101.02	0.33	0.45	0.95	5.14	7.17	7.06	-	2.67	2.50
Лукойл 02	0.00	6000	7.15	17.11.09	20.11.07	101.31	101.30	101.85	-0.48	0.20	0.93	20.57	7.06	-	6.09	1.16	1.09
НГК ИТЕРА	0.00	2000	9.75	07.12.07	-	101.24	101.18	101.30	0.00	0.00	0.05	24.04	9.63	8.85	-	1.19	1.09
НОВАТЭК, 01	0.00	1000	9.40	30.11.06	-	100.70	0.00	0.00	0.00	0.00	-0.20	24.72	9.33	6.23	-	0.24	0.22
Мособлгаз, 01	0.00	1000	10.75	21.12.08	-	102.10	102.05	102.15	0.00	0.00	0.20	22.09	10.53	9.26	-	1.29	1.18
РуссНефть, 01	38.61	7000	9.25	10.12.10	12.12.08	101.15	101.10	101.15	-0.15	0.25	0.54	20.53	9.14	-	8.86	2.06	1.89
УдмуртНП, 01	8.12	1500	9.50	01.09.08	01.12.06	100.20	100.00	100.20	0.04	-0.09	0.19	1.04	9.48	-	8.63	0.24	0.22
Электроэнергетика																	
Башкирэнерго, 02	0.00	500	9.50	22.02.07	-	100.24	99.43	101.05	0.00	1.89	0.00	3.12	9.48	8.94	-	0.47	0.43
Ленэнерго, 01	0.07	3000	10.25	19.04.07	-	100.80	100.80	101.10	-0.05	0.90	0.85	38.75	10.17	9.06	-	0.60	0.55
Магнезит, 01	1.01	1500	9.85	18.12.08	21.12.06	101.05	100.90	101.20	0.00	-0.10	-0.05	20.24	9.75	-	6.08	0.29	0.28
Мосэнерго, 02	49.82	5000	7.65	18.02.16	23.02.12	100.45	100.35	100.45	-0.05	0.10	2.38	1.05	7.62	-	7.69	4.57	4.24
РКС, 01	0.86	1500	9.70	15.04.09	17.10.07	100.70	100.60	100.90	0.70	0.30	0.60	36.94	9.63	-	9.21	1.05	0.96
Свердловэнерго, 01	0.00	500	11.50	01.03.07	-	101.21	100.76	101.65	0.00	0.00	0.25	1.58	11.36	8.89	8.89	0.49	0.45
Татэнерго, 01	0.20	1500	9.65	13.03.08	-	102.35	102.35	102.40	-0.05	-0.05	0.29	45.74	9.43	8.13	-	1.39	1.29
ФСК ЭЭС 03	0.00	7000	7.10	12.12.08	-	100.45	100.25	100.45	-0.05	0.44	0.80	15.76	7.07	6.99	-	2.11	1.97
ФСК ЭЭС, 01	0.00	5000	8.80	18.12.07	-	103.05	103.00	103.25	-0.05	0.10	0.00	18.56	8.54	6.38	-	1.22	1.15
ФСК ЭЭС, 02	10.43	7000	8.25	22.06.10	-	104.25	104.11	104.25	0.02	0.19	1.64	15.82	7.91	7.07	-	3.30	3.08
Связь																	
Волгателеком 03	0.46	2300	8.50	30.11.10	-	102.00	101.62	102.20	-0.15	0.40	1.44	21.19	8.33	7.93	-	2.83	2.63
Волгателеком 02	0.00	3000	8.20	30.11.10	04.12.08	101.00	100.82	101.00	0.10	-0.11	0.50	20.44	8.12	-	7.83	2.06	1.91
Дальсвязь 01	0.00	1000	13.00	15.11.06	-	101.15	100.90	0.00	0.00	-0.32	-0.20	39.53	12.85	6.74	-	0.19	0.18
Дальсвязь, 02	0.00	2000	8.85	30.05.12	02.06.10	102.20	101.60	102.80	0.00	0.34	2.45	21.82	8.66	-	8.30	3.15	2.91
Дальсвязь, 03	13.16	1500	8.60	03.06.09	-	101.20	101.15	101.25	0.00	0.10	1.00	21.21	8.50	8.11	-	1.92	1.77
МГТС, 04	0.00	1000	7.10	22.04.09	25.04.07	100.32	0.00	101.10	0.00	0.07	0.25	25.68	7.08	-	6.68	0.62	0.58
МГТС, 05	0.00	1500	8.30	25.05.10	29.05.07	101.22	0.00	0.00	0.00	-0.08	-0.07	22.28	8.20	-	6.64	0.71	0.66
Мегафон, 03	0.00	3000	9.25	15.04.08	-	103.30	0.00	103.90	0.17	-0.22	-0.08	35.48	8.95	7.16	-	1.49	1.39
Сибирьтелеком, 04	0.00	2000	12.50	05.07.07	-	104.00	103.60	104.00	0.05	-0.88	-0.43	20.89	12.02	7.55	-	0.80	0.75
Сибирьтелеком, 05	0.00	3000	9.20	25.04.08	-	103.63	102.10	112.11	0.00	-0.15	0.49	32.77	8.88	6.93	-	1.51	1.42
Сибирьтелеком, 06	0.00	2000	7.85	16.09.10	23.09.08	99.98	99.85	100.10	0.00	0.08	1.01	35.70	7.85	-	7.96	1.87	1.73
Сибирьтелеком, 07	6.10	2000	8.65	20.05.09	-	101.70	101.50	101.90	0.30	0.05	1.25	24.65	8.51	8.09	-	2.42	2.24
СЗ Телеком, 02	2.19	1500	7.50	03.10.07	-	100.20	99.90	100.30	0.10	0.10	0.28	12.74	7.49	7.36	-	0.61	0.56
СЗ Телеком, 03	0.00	3000	9.25	24.02.11	28.02.08	102.00	0.00	102.90	-0.20	0.00	0.10	1.27	9.07	-	8.04	1.40	1.30
СМАРТС, 02	0.00	500	14.00	26.06.07	26.12.06	99.95	99.86	100.04	0.00	-0.10	-0.55	27.23	14.01	-	13.79	0.31	0.27
СМАРТС, 03	0.05	1000	14.10	29.09.09	03.10.06	99.50	99.00	99.95	-0.35	-0.10	-0.49	59.49	14.17	-	19.55	0.08	0.06
Таттелеком, 03	0.00	600	11.75	06.05.07	-	102.35	0.00	0.00	0.00	0.00	-0.10	9.01	11.48	8.33	-	0.65	0.60
УРСИ 04	0.14	3000	9.99	01.11.07	-	102.82	102.85	103.25	0.49	-0.15	0.00	33.94	9.72	7.52	-	1.09	1.01
УРСИ 06	0.00	2000	8.20	17.11.11	20.11.08	100.49	100.08	100.89	0.00	0.06	0.87	23.14	8.16	-	8.11	2.02	1.87
Центртелеком 03	0.00	2000	12.35	15.09.06	-	100.06	100.06	102.00	-0.04	-0.15	-0.58	58.20	12.34	9.60	-	0.03	0.03
Центртелеком 04	44.58	5623	13.80	21.08.09	-	114.60	114.55	114.60	0.11	0.09	1.24	6.43	12.04	8.31	-	2.55	2.35
Центр. Телеграф, 03	0.00	700	9.75	01.04.09	-	101.15	0.00	0.00	0.00	0.00	0.60	16.56	9.64	9.57	-	2.27	2.07
ЮТК, 01	17.64	1500	14.24	14.09.06	-	100.06	100.06	100.09	0.01	-0.02	-0.54	67.49	14.23	11.05	-	0.02	0.02
ЮТК, 03	11.85	3500	10.90	10.10.09	09.10.07	102.04	102.04	102.19	-0.10	-0.05	0.49	44.79	10.68	-	9.08	1.02	0.93
ЮТК 04	41.64	5000	10.50	09.12.09	-	102.58	102.40	102.58	0.37	0.11	0.71	23.88	10.24	8.93	-	1.80	1.65
Металлургия																	
Амурметалл, 01	10.68	1500	9.80	26.02.09	-	101.74	101.45	101.75	0.29	0.12	0.45	1.34	9.63	9.20	-	2.26	2.07
ИНПРОМ, 02	1.01	1000	10.70	15.07.10	19.07.07	100.80	100.80	100.85	-0.10	0.08	1.17	13.78	10.62	-	9.92	0.84	0.77
ИНПРОМ, 03	15.65	1300	10.70	18.05.11	23.05.07	100.00	99.96	100.00	-0.05	-0.01	-0.05	30.49	10.70	-	10.93	0.69	0.62
МаирИнвест, 01	0.00	500	12.30	03.04.07	-	99.70	99.00	100.40	0.00	-0.79	-0.15	21.23	12.34	13.46	-	0.55	0.49
МаирИнвест, 02	0.00	1000	10.90	16.12.08	28.11.06	100.70	100.40	101.00	0.00	0.35	0.03	29.27	10.82	-	7.58	0.23	0.21
Макси-Групп, 01	1.58	3000	11.25	12.03.09	13.09.07	97.86	97.86	98.05	-0.20	-0.20	-0.51	53.32	11.50	-	14.01	0.94	0.83
МЗ им. Серова, 02	0.01	2000	8.75	27.02.09	-	99.00	99.00	99.85	-1.25	0.53	0.00	0.96	8.84	9.42	-	2.28	2.08
НМЗ им. Кузьмина, 01	0.00	1200	11.00	14.02.10	16.08.07	99.70	99.40	100.00	0.00	0.15	-0.46	6.03	11.03	-	11.65	0.92	0.82
НСММЗ, 01	0.00	1000	1.00	19.05.08	-	90.02	0.00	100.00	0.00	0.00	-9.91	2.90	1.11	7.47	-	1.69	1.57
ОМК, 01	0.00	3000	9.20	12.06.08	-	102.07	101.90	102.24	0.00	0.00	0.17	22.43	9.01	8.06	-	1.64	1.52
Русал Фин 02	0.00	5000	8.00	20.05.07	-	100.50	100.30	100.70	0.00	0.40	0.05	23.67	7.96	7.36	-	0.68	0.64
РусАлФин, 03	0.00	6000	7.20	21.09.08	-	99.95	99.70	100.20	0.00	0.10	1.06	33.14	7.20	7.35	-	1.88	1.75
Свободный сокол, 02	0.00	600	11.75	22.11.07	-	100.15	99.60	100.70	0.00	0.50	0.50	33.16	11.73	11.91	-	1.13	1.01
СГ МЕЧЕЛ, 01	0.00	2000	5.50	22.11.07	-	100.00	0.00	100.00	0.00	0.00	0.00	15.52	5.50	5.57	-	1.17	1.11
СГ МЕЧЕЛ, 02	27.22	5000	8.40	12.06.13	16.06.10	100.58	100.58	100.65	-0.04	0.45	0.55	17.49	8.35	-	8.38	3.26	3.01
Северсталь, 01	0.00	3000	8.10	28.06.07													

ЭМИТЕНТЫ ОБЪЕМЫ ПОГАШЕНИЕ/ ВЫКУП ЦЕНА ИЗМЕНЕНИЕ,% ДОХОДНОСТЬ,% ДЮРАЦИЯ

Оборот, Объем, Купон,% Погашение Оферта Индикат. Покупка Продажа день неделя месяц НКД Текущая К погаш. К оферте Дюр. лет. Мод. дюр
млн. руб. млрд. руб.

Машиностроение

Автоваз, 02	2.04	3000	9.20	13.08.08	14.02.07	100.70	100.70	100.75	0.12	-0.25	-0.20	5.04	9.14	-	7.53	0.44	0.41
Автоваз, 03	0.00	5000	7.80	22.06.10	26.06.07	100.10	100.00	100.20	0.00	0.15	0.45	14.96	7.79	-	7.79	0.79	0.73
Вагонмаш, 01	0.30	300	13.50	19.06.08	-	105.75	105.21	105.80	0.09	-0.05	0.85	27.74	12.77	10.14	-	1.61	1.47
ВКМ-Финанс, 01	0.00	1000	10.25	04.06.08	06.12.06	100.40	100.30	100.50	0.00	-0.05	-0.40	25.27	10.21	-	8.42	0.25	0.23
Волгабурмаш 01	0.32	600	11.10	08.10.08	11.10.06	100.03	100.03	100.07	0.14	0.03	-0.04	44.40	11.10	-	10.38	0.10	0.09
Газ-Финанс, 01	30.23	2000	8.49	08.02.11	12.02.08	100.15	100.06	100.15	0.06	0.20	0.60	4.88	8.48	-	8.55	1.38	1.27
ЕПК 01	2.03	1000	8.75	02.10.08	05.10.06	99.97	99.91	100.00	0.02	0.15	0.20	36.44	8.75	-	8.80	0.08	0.08
ИжАвто, 01	0.00	1200	10.70	14.03.07	-	99.53	0.00	0.00	0.00	0.02	0.50	51.01	10.75	11.98	-	0.50	0.44
Ижмаш, 02	4.10	1000	13.55	17.06.08	19.12.06	101.10	101.00	101.10	0.10	0.00	-0.54	28.58	13.40	-	9.36	0.29	0.26
Интегра Финанс, 01	0.00	2000	10.50	20.03.09	-	101.54	101.00	0.00	0.00	0.14	0.14	47.47	10.34	10.04	-	2.19	1.99
ИРКУТ 03	0.00	3250	8.74	16.09.10	-	101.35	101.00	101.70	0.00	-0.24	0.32	39.75	8.62	8.51	-	3.36	3.09
КАМАЗ-Финанс, 01	0.00	1200	6.00	11.11.06	-	98.40	0.00	0.00	0.00	0.00	0.00	19.07	6.10	14.67	-	0.18	0.16
КАМАЗ-Финанс, 02	0.00	3000	8.45	17.09.10	19.09.08	99.85	99.70	100.00	0.00	0.30	0.28	38.20	8.46	-	8.71	1.85	1.70
Криогенмаш, 02	0.00	500	9.75	08.07.08	-	99.91	99.91	100.20	-0.29	0.15	0.15	14.96	9.76	4.67	-	1.72	1.65
Мотовилих. заводы, 01	0.00	1500	10.00	22.01.09	26.07.07	100.98	0.00	100.98	0.00	1.04	-0.25	10.96	9.90	-	9.00	0.86	0.79
Моторостроитель, 01	0.00	800	12.00	19.03.09	20.09.07	100.54	100.21	100.86	0.00	-0.10	0.32	54.58	11.94	-	11.75	0.96	0.86
ПМЗ, 01	0.00	750	9.90	21.07.09	24.07.07	100.19	0.00	100.50	0.00	-0.23	0.07	11.39	9.88	-	10.03	0.85	0.77
Промтрактор, 01	50.00	1500	9.75	03.07.08	-	100.00	99.95	100.00	-0.05	0.05	0.00	16.03	9.75	4.58	-	1.72	1.64
Росвертол, 01	0.00	800	9.30	26.05.09	27.11.07	100.50	100.40	100.60	0.00	-0.10	0.45	24.97	9.25	-	9.04	1.16	1.07
Салют-Энергия, 01	10.00	3000	10.15	25.12.07	26.12.06	100.05	100.05	100.10	0.02	-0.07	-1.59	19.47	10.14	-	9.79	0.31	0.28
НПО САТУРН, 01	0.00	1500	9.00	23.03.08	24.03.07	100.50	100.35	100.65	0.00	0.00	0.07	40.68	8.96	-	8.20	0.53	0.49
Северсталь-авто, 01	0.00	1500	11.25	21.01.10	25.01.07	101.71	0.00	0.00	0.00	0.01	-0.77	12.33	11.06	-	6.66	0.39	0.36
СОК-Автокомпл., 01	0.00	1100	12.32	24.04.08	27.10.06	100.08	100.00	100.15	0.00	-0.05	0.30	44.22	12.31	-	11.86	0.14	0.13
Стройтрансгаз, 01	0.00	3000	9.60	25.06.08	-	101.32	0.00	101.65	0.00	-0.10	0.15	18.15	9.48	8.98	-	1.67	1.54
ТВЗ, 01	24.37	750	14.60	10.10.06	-	100.50	100.48	100.80	0.00	-0.35	-0.69	59.20	14.53	8.82	-	0.10	0.09
Трансмашхолдинг, 01	0.00	1500	1.00	01.12.07	-	91.02	0.00	94.00	0.00	0.00	-3.19	2.63	1.10	9.01	-	1.23	1.13
Уралвагонзавод, 01	0.00	2000	13.36	30.09.08	03.10.06	100.40	100.35	100.45	0.00	0.20	-0.45	56.37	13.31	-	7.68	0.08	0.07
Уралвагонзавод 02	12.89	3000	9.35	05.10.10	03.10.07	100.55	100.55	100.65	-0.15	-0.05	0.04	39.19	9.30	-	8.98	1.01	0.93

Добывающая промышленность

Белон-Финанс, 01	0.00	1500	9.10	03.06.09	-	100.85	0.00	100.85	0.20	0.25	0.90	22.44	9.02	8.93	-	2.44	2.24
СУЭК, 02	0.00	1000	8.50	15.02.07	-	99.50	99.50	0.00	0.00	0.00	-0.45	4.42	8.54	10.00	-	0.44	0.40
Хайленд Голд Финанс, 01	0.00	750	12.00	02.04.08	09.10.06	100.24	0.00	100.24	0.00	-0.15	0.10	20.38	11.97	-	9.65	0.09	0.08

Потребительский сектор

Аладушкин 01	0.00	500	12.00	08.03.07	-	99.00	0.00	0.00	0.00	1.02	-0.10	59.18	12.12	14.62	-	0.48	0.42
АрнестФинанс, 01	0.00	600	10.30	29.04.09	25.04.07	99.54	99.50	0.00	0.00	-0.56	-0.46	37.25	10.35	-	11.33	0.61	0.55
Балтика, 01	0.00	1000	8.75	20.11.07	-	101.40	100.15	0.00	0.00	0.00	0.24	18.46	8.63	7.71	-	1.22	1.14
Балтимор-Нева, 02	0.00	800	11.65	15.05.08	23.11.06	100.47	100.30	100.63	0.00	-0.35	-0.40	35.11	11.60	-	8.45	0.22	0.20
Вимм-Билль-Данн, 02	1.75	3000	9.00	15.12.10	-	103.30	102.30	0.00	0.00	0.00	0.68	18.74	8.71	8.23	-	3.59	3.32
Группа ОСТ, 02	0.00	1000	12.90	08.05.08	10.05.07	99.84	99.62	100.05	0.00	-0.20	-0.25	41.35	12.92	-	13.52	0.65	0.57
Джей-Эф-Си, 02	0.12	1200	13.00	04.12.07	05.12.06	101.05	100.90	101.07	0.00	-0.10	-0.32	32.41	12.86	-	8.43	0.25	0.23
Нидан-Инвест, 01	0.00	1000	10.80	16.05.07	-	101.20	100.90	101.50	0.00	0.00	-0.30	32.84	10.67	9.13	-	0.67	0.61
Инмарко, 01	0.00	1000	9.85	19.12.08	22.12.06	100.10	0.00	100.10	0.00	-0.10	0.10	19.97	9.84	-	9.32	0.30	0.27
Красный Восток, 01	0.30	1500	11.50	25.02.07	-	101.50	101.10	101.50	0.07	0.13	-0.15	3.15	11.33	8.19	-	0.47	0.44
Нутринвестхолдинг, 01	0.00	1200	11.00	09.06.09	-	100.30	0.00	0.00	0.00	0.19	0.20	25.32	10.97	3.07	-	2.51	2.44
Нэфис Косметикс, 01	1.51	400	10.50	22.04.07	-	100.45	100.25	100.45	-0.01	-0.01	-0.08	39.12	10.45	9.94	-	0.60	0.55
Отеч. лекарства, 02	0.51	1300	10.25	17.02.09	21.08.07	99.65	99.40	99.80	0.00	0.00	0.00	3.93	10.29	-	10.92	0.93	0.84
Очаково, 02	5.95	1500	8.50	19.09.08	-	99.12	99.05	99.20	-0.23	0.35	0.61	38.42	8.58	9.31	-	1.46	1.34
ПИТ-Инвестментс 01	0.00	1000	12.00	28.09.06	-	100.20	0.00	0.00	0.00	0.00	-0.79	52.27	11.98	8.37	-	0.06	0.06
ПИТ-Инвестментс 02	10.02	1500	14.25	23.03.09	29.09.06	100.15	100.15	100.33	-0.10	-0.05	-1.13	63.25	14.23	-	9.51	0.07	0.06
Русский Текстиль 02	0.00	1000	12.75	05.03.09	-	99.40	0.00	0.00	0.00	1.64	0.71	62.88	12.83	13.58	-	1.50	1.32
Русский Текстиль 03	3.34	1200	12.00	20.10.09	18.10.07	98.15	98.06	98.15	0.05	-0.34	0.13	43.73	12.23	-	14.29	1.04	0.91
С-Аэро, 01	0.00	400	11.50	20.05.09	21.11.07	100.00	0.00	0.00	0.00	-0.04	0.00	4.10	11.50	-	12.00	1.14	1.02
Санвэй, 01	0.10	1000	11.66	03.12.08	06.06.07	101.15	101.10	101.20	-0.15	0.00	0.30	28.75	11.53	-	10.23	0.72	0.66
Синергия, 01	0.00	1000	10.70	22.04.09	24.10.07	99.70	99.62	0.00	0.00	0.00	0.28	38.70	10.73	-	11.26	1.06	0.95
Талосто-Финанс, 01	0.00	1000	10.00	06.03.09	07.09.07	100.10	99.75	100.10	0.10	0.00	0.00	49.04	9.99	-	10.14	0.94	0.85
Яковлевский Текстиль, 01	5.45	1000	12.00	31.10.08	27.10.06	100.05	100.00	100.10	0.00	-0.07	0.05	42.74	11.99	-	11.17	0.14	0.13

Агропромышленный комплекс

АПК Аркада 01	1.92	600	13.20	28.06.08	29.06.07	100.00	100.00	100.14	-0.07	0.03	-0.02	24.59	13.20	-	13.57	0.78	0.69
АПК Аркада, 02	2.55	1000	13.31	20.02.09	22.08.07	100.10	100.06	100.15	0.06	-0.01	0.01	5.11	13.30	-	13.61	0.93	0.82
АПК ОГО, 01	0.60	1100	15.50	22.04.07	-	101.34	101.21	101.34	0.04	0.14	-0.09	49.09	15.30	13.15	-	0.51	0.45
АПК ОГО, 02	1.00	1200	12.95	25.02.09	-	99.90	99.71	100.00	0.10	0.25	-0.10	3.19	12.96	13.42	-	2.01	1.77
Белгранкорм	0.00	700	10.90	02.12.08	05.12.06	100.13	100.10	100.15	0.00	0.00	0.15	27.18	10.89	-	10.80	0.24	0.22
Евросервис	0.00	1500	14.00	18.12.07	19.12.06	100.38	100.33	100.42	0.00	-0.12	-0.50	29.53	13.95	-	13.24	0.28	0.25
КБК Черемушки, 01	0.00	700	11.30	02.03.09	05.03.07	99.50	0.00	0.00	0.00	0.00	-0.65	0.31	11.36	-	12.37	0.50	0.44
Микояновский, 01	0.05	1000	13.50	18.09.06	-	100.35	99.88	100.40	-0.05	0.82	-2.97	62.88	13.45	3.44	-	0.04	0.03
Моссельпром, 01	5.05	1000	13.00	12.12.08	15.06.07	101.00	100.90	101.02	0.10	0.08	0.13	28.85	12.87	-	11.89	0.75	0.67
ПАВА, 01	0.00	350	11.00	15.06.08	15.09.06	99.62	0.00	100.10	0.00	0.00	0.10	24.41	11.04	-	24.55	0.03	0.02
Праймери Дон, 01	0.00	750	12.50	10.11.06	-	100.18	100.10	100.25	0.00	0.01	-0.05	8.56	12.48	11.41	-	0.18	0.16
Разуляй-Финанс, 01	0.00	3000	11.														

ЭМИТЕНТЫ	ОБЪЕМЫ		ПОГАШЕНИЕ/ ВЫКУП		ЦЕНА		ИЗМЕНЕНИЕ,%			ДОХОДНОСТЬ,%			ДЮРАЦИЯ				
	Оборот, млн. руб.	Объем, млрд. руб.	Купон,%	Погашение	Оферта	Индикат. цена	Покупка	Продажа	день	неделя	месяц	НКД	Текущая	К погаш.	К оферте	Дюр. лет.	Мод. дюр.
Розничный сектор																	
Арбат энд Ко, 01	0.60	1500	10.50	20.06.08	22.06.07	100.10	100.00	100.20	0.00	0.00	0.00	21.29	10.49	-	10.59	0.77	0.70
Виктория-Финанс, 01	0.00	1500	9.90	29.01.09	01.02.07	100.04	100.00	100.07	0.00	0.14	0.19	8.95	9.90	-	9.72	0.41	0.37
Детский мир, 01	0.00	1150	8.50	26.05.15	-	99.13	98.75	99.50	0.00	0.05	-0.30	21.42	8.58	8.83	-	6.19	5.69
Дикая Орхидея, 01	1.00	1000	11.30	09.04.09	12.04.07	100.29	100.11	100.30	0.04	0.07	0.16	16.72	11.27	-	11.22	0.58	0.52
Дикси-Финанс, 01	0.00	3000	9.25	17.03.11	-	98.75	98.75	99.15	0.25	-0.70	0.20	42.07	9.37	9.82	-	3.64	3.32
ДОМО-Финанс, 01	1.34	1000	12.50	14.02.08	15.02.07	100.00	99.92	100.00	0.10	0.06	-0.01	6.51	12.50	-	12.42	0.45	0.40
Евросеть, 02	0.36	3000	10.25	02.06.09	04.12.07	100.00	99.70	100.00	0.00	0.46	-0.04	25.55	10.25	-	10.48	1.18	1.06
Инком-Лада, 02	11.25	1400	11.75	12.02.10	16.02.07	100.10	100.05	100.14	0.05	-0.06	-0.20	5.79	11.74	-	12.01	0.44	0.39
Копейка ТД, 01	0.00	1200	9.75	17.06.08	19.12.06	101.00	100.80	101.00	0.00	0.00	0.20	12.29	9.65	-	6.36	0.28	0.27
Копейка ТД, 02	25.00	4000	8.70	15.02.12	18.02.09	99.60	99.55	99.70	0.00	0.05	1.26	3.10	8.73	-	9.18	2.23	2.04
Магнит 01	4.04	2000	9.34	19.11.08	-	101.80	100.65	101.85	-0.04	-0.04	0.11	26.61	9.17	8.60	-	2.00	1.84
Марта Финанс, 02	1.00	1000	11.75	06.12.09	07.06.07	99.50	99.02	99.54	0.05	-0.20	-0.39	28.97	11.81	-	12.79	0.73	0.64
Марта-Финанс, 01	1.03	700	14.84	22.05.08	-	103.30	102.67	103.36	0.29	-0.48	-0.56	41.88	14.37	13.00	-	1.52	1.34
Матрица Финанс	2.99	1200	12.32	10.12.08	13.06.07	99.50	99.41	99.79	-0.03	0.01	-0.10	28.02	12.38	-	13.38	0.74	0.65
МИР Финанс	0.00	1000	9.89	27.12.07	27.12.06	100.05	100.00	100.10	0.00	0.15	-0.10	18.97	9.89	-	9.77	0.31	0.28
Монетка, 01	0.00	1000	10.70	14.05.09	15.11.07	99.50	99.00	100.00	0.00	0.18	-0.32	32.25	10.75	-	11.44	1.12	1.00
Натур продукт, 02	0.00	1000	10.75	16.06.09	18.12.07	100.13	99.80	100.45	0.00	0.06	0.49	22.68	10.74	-	10.90	1.21	1.09
Перекресток, 01	0.00	1500	8.15	08.07.08	-	100.00	0.00	0.00	0.00	0.00	-0.20	12.50	8.15	3.84	-	1.74	1.68
Пятерочка Финанс, 01	0.00	1500	11.45	12.05.10	-	109.50	109.50	111.00	-0.45	0.32	0.05	34.82	10.46	8.57	-	3.04	2.80
Пятерочка Финанс, 02	13.10	3000	9.30	14.12.10	-	103.95	103.95	105.55	-0.13	0.34	0.53	19.62	8.95	8.35	-	3.57	3.30
Техносила, 01	9.99	2000	10.00	26.05.11	28.05.08	99.85	99.50	99.90	0.05	0.00	0.15	26.58	10.02	-	10.33	1.59	1.44
ТОП-КНИГА, 01	0.00	700	11.35	05.02.09	08.02.07	100.48	100.41	100.55	0.00	-0.05	-0.12	8.08	11.30	-	10.10	0.43	0.39
Лесная промышленность и ЦБК																	
АЦБК-Инвест	0.00	500	13.50	07.09.06	-	100.10	0.00	0.00	0.00	0.00	-0.40	32.92	13.49	-4.59	-	0.01	0.01
АЦБК-Инвест, 02	0.00	500	11.80	20.05.08	21.11.06	100.38	100.20	100.55	0.00	-0.05	0.00	4.53	11.76	-	9.94	0.21	0.19
АЦБК, 03	0.00	1500	9.95	14.04.11	18.10.07	100.48	100.25	100.70	0.00	0.19	0.65	12.81	9.90	-	9.83	1.06	0.96
Волеа, 01	0.00	1500	12.00	13.03.07	-	101.43	101.36	101.50	0.00	0.10	-0.15	57.21	11.83	9.32	-	0.49	0.45
ГОТЭК, 02	3.99	1500	11.50	18.06.09	21.12.06	99.75	99.52	100.00	0.25	0.00	-0.30	23.63	11.53	-	12.10	0.29	0.26
ДЗ-Финанс, 01	0.00	400	11.60	23.05.08	25.05.07	99.30	99.30	100.40	-0.70	1.50	0.10	32.42	11.68	-	12.98	0.69	0.61
НЛК 01	0.00	500	0.00	31.01.08	-	99.63	99.26	100.00	0.00	0.10	-0.10	0.00	-	-	-	1.90	1.90
ПЭФ Союз, 01	0.00	300	11.00	09.10.07	05.10.06	100.10	100.00	100.20	0.00	0.00	0.01	45.81	10.99	-	9.35	0.08	0.08
Строительство, ипотека и недвижимость																	
Адамант, 01	0.20	500	13.10	05.06.08	-	101.20	101.20	101.50	-0.38	1.18	1.08	31.94	12.94	12.09	-	1.58	1.41
Адамант, 02	2.88	2000	11.25	20.05.10	24.05.07	100.05	100.00	100.05	-0.05	0.10	-0.01	3.70	11.24	-	11.65	0.69	0.62
АИЖК 01	0.00	1070	11.00	01.12.08	-	108.15	107.64	108.65	0.00	0.00	0.00	-	10.17	7.12	-	2.00	1.87
АИЖК, 02	0.00	1500	11.00	01.02.10	-	112.00	111.00	0.00	0.00	0.81	1.31	10.55	9.82	7.10	-	2.94	2.74
АИЖК, 03	0.00	2250	9.40	15.10.10	-	105.80	105.80	106.33	-0.50	0.05	0.28	13.39	8.88	7.34	-	2.54	2.37
АИЖК, 04	0.00	900	8.70	01.02.12	-	106.40	105.90	106.90	0.00	0.00	0.00	8.34	8.18	7.46	-	4.38	4.07
БЖФ, 01	0.00	500	12.65	19.12.08	22.12.06	100.10	100.01	100.19	0.00	-0.01	0.05	25.65	12.64	-	12.85	0.29	0.26
Главмострой, 01	0.00	2000	1.00	27.05.07	-	92.00	91.00	93.00	0.00	2.21	-0.11	0.27	1.09	13.38	-	0.72	0.64
Главмострой, 02	1.52	4000	11.50	17.03.11	22.03.07	101.59	101.51	101.60	0.04	0.01	0.94	52.30	11.32	-	8.60	0.52	0.47
ИНТЕКО, 01	0.00	1200	10.95	15.02.07	-	99.25	100.00	-	0.00	0.00	0.00	5.70	-	-	-	-	-
Искитимцемент 02	0.00	500	12.50	05.11.08	07.11.07	100.40	100.15	100.65	0.00	0.24	0.58	9.25	12.45	-	12.68	1.10	0.98
Искитимцемент, 01	0.18	200	16.80	24.12.06	-	101.41	101.41	101.65	0.15	-0.34	0.40	33.60	16.57	12.48	-	0.29	0.26
Лаверна, 01	0.49	1000	11.25	08.04.10	12.04.07	100.55	100.46	100.55	0.10	0.25	0.40	44.69	11.19	-	10.50	0.57	0.52
МИА, 01	0.00	2200	10.00	20.09.12	-	102.25	101.75	102.75	0.00	0.00	0.25	8.25	9.78	9.43	-	2.55	2.33
МИА, 02	0.00	1000	9.50	09.08.08	06.02.07	100.25	100.15	100.35	0.00	0.00	-0.30	7.29	9.48	-	9.18	0.42	0.38
МИА, 03	0.00	1500	9.40	23.02.12	30.08.07	100.40	100.30	100.50	0.00	0.00	-0.11	1.29	9.36	-	9.28	0.95	0.87
Миракс Групп	15.55	1000	12.50	19.08.08	-	100.35	100.35	100.50	-0.15	0.00	-0.20	4.79	12.46	12.15	-	1.79	1.60
МОИА, 01	0.00	1500	9.00	21.12.10	23.12.06	100.83	100.60	101.05	0.00	0.10	0.63	18.74	8.93	-	6.20	0.30	0.28
ПИК, 05	0.30	1120	10.20	20.05.08	22.05.07	99.40	99.20	99.40	0.10	-0.05	0.05	3.91	10.26	-	11.55	0.69	0.62
Салаватстекло 01	3.10	750	11.60	25.03.08	-	103.45	103.16	103.45	0.24	0.39	0.98	51.17	11.21	9.37	-	1.40	1.28
Салаватстекло 02	1.50	1200	9.28	28.10.09	31.10.07	100.20	100.20	100.25	0.04	-0.05	0.41	31.78	9.26	-	9.28	1.09	1.00
Сиб. цемент., 03	0.00	800	9.70	12.06.08	14.06.07	100.20	100.05	100.35	0.00	0.10	0.30	21.79	9.68	-	9.61	0.75	0.68
СУ-155	0.00	1500	10.50	30.03.07	-	100.10	100.00	100.20	0.00	0.10	0.60	19.56	10.49	10.71	-	0.55	0.49
Терна-Финанс, 01	4.26	500	14.00	16.12.08	19.12.06	100.30	100.25	100.40	-0.29	-0.14	-0.05	29.53	13.96	-	13.53	0.28	0.25
ЦУН ЛенСпецСМУ, 01	0.00	1000	12.00	22.04.10	24.04.08	99.86	99.77	99.95	0.00	0.00	0.00	43.07	12.02	-	11.98	1.43	1.28
ЮСКК, 01	3.39	600	14.00	01.07.08	17.01.08	100.03	100.03	100.12	-0.02	0.06	0.03	24.16	14.00	-	8.77	1.26	1.16
Транспорт																	
АвиаК. Самара, 01	0.00	350	14.00	08.03.07	-	100.20	0.00	0.00	0.00	-0.30	-0.89	69.04	13.97	14.03	-	0.47	0.41
Ист Лайн Хэндлинг, 02	0.28	3000	11.59	22.05.08	23.11.06	99.98	99.76	100.13	-0.07	-0.09	0.40	32.71	11.59	-	11.31	0.22	0.19
ММК-Транс, 01	0.00	650	11.50	10.07.08	11.01.07	100.25	100.00	100.50	0.00	0.00	-0.74	17.01	11.47	-	10.58	0.35	0.32
РЖД, 05	31.62	10000	6.67	22.01.09	-	100.10	100.05	100.20	-0.10	0.35	0.96</						

ЭМИТЕНТЫ ОБЪЕМЫ ПОГАШЕНИЕ/ ВЫКУП ЦЕНА ИЗМЕНЕНИЕ,% ДОХОДНОСТЬ,% ДЮРАЦИЯ

	Оборот, млн. руб.	Объем, млрд. руб.	Купон,%	Погашение	Оферта	Индикат. цена	Покупка		Продажа		день	неделя	месяц	НКД	Текущая	К погаш.	К оферте	Дюр. лет.	Мод. Дюр
							цена	цена	цена	цена									
Химия и нефтехимия																			
Группа Нитол, 01	0.00	1000	12.00	16.12.08	19.12.06	100.47	100.40	100.54	0.00	-0.11	-0.35	25.32	11.94	-	10.06	0.29	0.26		
Дорогобуж, 01	0.00	900	9.90	11.06.08	13.12.06	100.77	0.00	101.90	0.00	0.00	-0.10	22.51	9.82	-	6.87	0.27	0.25		
Куйбышевазот-инвест, 02	0.00	2000	8.80	04.03.11	-	100.45	0.00	0.00	0.00	0.20	0.50	43.16	8.76	8.87	-	3.65	3.36		
МарийскийНПЗ, 01	0.00	800	12.40	16.12.08	19.06.07	100.70	100.40	101.00	0.00	0.35	0.03	26.16	12.31	-	11.71	0.76	0.68		
НИКОСХИМ, 01	0.01	750	14.00	14.12.06	-	101.02	101.02	101.25	0.30	-0.11	-0.05	31.45	13.86	9.88	-	0.27	0.25		
НКНХ, 04	0.02	1500	9.99	26.03.12	02.04.09	104.70	0.00	104.70	1.65	-	1.30	42.42	9.54	-	8.06	2.25	2.08		
НКНХ, 03	0.00	2000	8.00	01.09.07	-	100.00	0.00	0.00	0.00	0.00	0.00	0.44	8.00	8.24	-	0.72	0.67		
САНОС 02	0.00	3000	10.00	10.11.09	13.11.07	105.70	105.50	105.90	0.00	0.30	0.81	30.68	9.46	8.09	-	2.74	2.53		
УХК, 01	0.00	500	10.00	21.01.11	26.01.07	100.63	0.00	0.00	0.00	-0.01	-0.01	10.68	9.94	-	8.60	0.39	0.36		

Финансовый сектор

Абсолют банк, 02	1.00	1000	9.70	30.06.08	02.06.07	100.41	100.10	100.50	0.23	-0.22	0.18	0.80	9.66	-	9.44	0.72	0.66		
АК БАРС, 02	0.00	1500	8.25	22.01.09	26.07.07	99.95	0.00	99.95	0.00	0.50	0.60	9.04	8.25	-	8.47	0.87	0.80		
Банк Зенит, 01	0.00	1000	8.00	24.03.07	-	100.15	100.06	100.24	0.00	-0.10	-0.05	36.16	7.99	7.85	-	0.53	0.49		
Банк ЗЕНИТ, 02	0.00	2000	8.39	16.02.09	-	100.03	100.00	100.05	0.00	0.05	0.45	4.60	8.39	8.55	-	2.26	2.08		
Банк Кедр, 01	1.00	450	11.00	05.10.07	13.10.06	99.80	99.70	99.90	0.00	0.00	0.15	18.08	11.02	-	11.31	0.10	0.09		
Банк СПб, 01	0.00	1000	9.60	22.06.09	17.06.07	99.85	99.70	100.00	0.00	0.00	0.10	21.83	9.61	-	10.16	0.75	0.68		
Банк Спурт, 01	0.00	500	9.25	15.11.07	16.11.06	100.25	100.00	100.50	0.00	0.00	0.00	4.82	9.23	-	7.92	0.20	0.18		
Внешторгбанк 04	0.00	5000	6.50	19.03.09	22.03.07	100.30	0.00	0.00	0.00	0.00	0.10	29.56	6.48	-	6.01	0.53	0.50		
Внешторгбанк 05	0.00	15000	6.20	17.10.13	26.04.07	100.60	100.45	0.00	0.00	0.44	0.46	6.79	6.16	-	5.34	0.63	0.60		
Газбанк, 01	0.00	750	11.00	25.11.08	21.11.06	100.15	100.05	100.25	0.00	0.06	0.20	31.64	10.98	-	9.96	0.21	0.19		
Газпромбанк, 01	121.17	1500	7.10	27.01.11	-	99.80	99.55	99.90	-0.05	0.61	2.06	6.42	7.11	7.28	-	3.83	3.57		
ЕБРР, 01	0.00	5000	4.49	12.05.10	-	100.15	100.05	100.25	0.00	0.00	-0.03	2.46	4.48	0.20	-	3.65	3.64		
ЕБРР, 02	0.00	5000	4.44	21.04.11	-	100.17	0.00	0.00	0.00	0.00	0.22	4.87	4.43	0.00	-	4.58	4.57		
КИТ Финанс, 01	0.00	2000	10.50	18.12.08	17.12.06	100.71	100.66	100.75	0.00	0.09	0.05	23.01	10.43	-	7.77	0.28	0.26		
Мастер-Банк, 02	0.00	1000	11.75	23.05.08	25.05.07	100.05	99.95	100.15	0.00	0.00	0.00	32.84	11.74	-	11.95	0.69	0.62		
МКБ 01	2.01	500	10.50	25.04.07	-	100.30	100.30	100.40	0.00	0.10	0.20	11.79	10.47	10.38	-	0.62	0.56		
МКБ, 02	0.00	1000	10.40	04.06.09	06.12.07	99.93	99.86	100.00	0.00	-0.24	-0.15	25.36	10.41	-	10.71	1.18	1.07		
ММБ, 01	0.00	1000	8.30	13.02.07	-	101.00	0.00	0.00	0.00	0.00	0.00	4.78	8.22	5.95	-	0.44	0.42		
ММБ, 02	0.00	3000	6.50	11.02.09	14.02.07	100.05	0.00	0.00	0.00	0.00	0.00	3.56	6.50	-	6.36	0.44	0.42		
Москоммерцбанк, 01	0.00	1000	9.76	10.12.08	06.12.06	100.42	100.39	100.45	0.00	0.02	0.02	24.07	9.72	-	7.87	0.25	0.23		
НОМОС-Банк, 06	2.86	800	10.03	16.08.07	-	102.20	100.23	0.00	0.00	0.25	-0.44	5.22	9.81	7.71	-	0.92	0.86		
НОМОС-Банк, 07	0.00	3000	8.25	16.06.09	18.12.07	99.96	99.91	100.00	0.00	0.15	0.19	17.40	8.25	-	8.44	1.23	1.13		
НФК, 01	5.00	1000	9.80	12.05.09	07.05.07	99.94	99.90	99.94	-0.06	0.35	0.40	8.59	9.81	-	10.25	0.65	0.59		
Пробизнесбанк, 05	7.00	1000	10.69	29.04.09	03.10.06	100.00	100.00	100.05	0.00	-0.10	-0.34	36.61	10.69	-	10.31	0.08	0.07		
РМБ, 01	0.00	1000	10.50	27.04.09	26.04.07	99.89	99.88	99.89	0.00	0.03	-0.03	38.26	10.51	-	10.93	0.61	0.55		
Росбанк, 01	1.01	3000	9.25	15.02.09	14.02.07	101.15	100.95	101.25	0.00	-0.06	-0.05	5.32	9.14	-	6.55	0.44	0.42		
Россельхозбанк 01	0.00	3000	7.50	04.06.08	06.12.06	100.40	0.00	0.00	0.00	0.00	0.05	18.49	7.47	-	6.02	0.25	0.23		
Россельхозбанк, 02	51.02	7000	7.85	16.02.11	-	101.64	101.55	101.75	0.18	0.10	1.30	2.80	7.72	7.62	-	3.80	3.53		
Русский Стандарт 04	5.00	3000	8.25	03.03.08	-	99.93	99.70	100.10	0.22	0.15	0.01	0.90	8.26	8.47	-	1.43	1.32		
Русский Стандарт 05	0.00	5000	7.60	09.09.10	15.03.07	99.50	99.65	0.00	0.00	0.00	0.25	36.02	7.64	-	8.77	0.50	0.46		
Русский Стандарт, 03	0.36	2000	8.40	22.08.07	-	100.55	100.15	100.55	0.40	-0.35	0.50	2.99	8.35	7.94	-	0.94	0.87		
Русский Стандарт, 06	0.00	6000	8.10	09.02.11	15.08.07	99.95	99.70	100.20	0.00	0.00	0.27	4.44	8.10	-	8.31	0.92	0.85		
Русь-Банк, 01	0.00	1400	10.50	19.03.09	22.03.07	100.16	100.01	100.30	0.00	-0.04	0.50	47.75	10.48	-	10.44	0.52	0.47		
Сивакадембанк, 02	0.00	1500	10.00	12.12.08	15.06.07	101.05	0.00	0.00	0.00	0.00	-0.20	22.19	9.90	-	8.86	0.74	0.68		
Сивакадембанк, 03	20.33	3000	9.60	04.06.09	-	101.05	101.05	101.85	-0.69	0.99	1.14	23.41	9.50	9.36	-	2.43	2.22		
Собинбанк, 01	0.00	2000	12.00	13.05.09	14.11.07	99.93	99.85	100.00	0.00	0.20	-0.05	36.49	12.01	-	12.39	1.11	0.99		
СОЮЗ банк, 01	3.71	1000	9.25	24.04.08	-	101.60	101.60	101.75	-0.02	0.05	1.12	10.14	9.10	8.45	-	1.52	1.40		
Судостр. банк, 01	0.00	1500	10.50	02.07.09	05.07.07	99.91	99.81	100.00	0.00	0.00	0.05	17.55	10.51	-	10.86	0.81	0.73		
Татфондбанк, 03	0.00	1500	10.00	19.05.09	20.11.07	99.99	99.95	100.00	0.07	0.04	0.12	3.84	10.00	-	10.39	1.15	1.04		
ТК Финанс, 01	0.00	1000	10.75	18.09.08	22.03.07	102.75	0.00	0.00	0.00	0.00	0.00	48.89	10.46	-	5.60	0.52	0.49		
ТуранАлем 01	0.00	3000	6.40	06.10.09	10.10.06	99.80	0.00	0.00	0.00	0.00	0.00	25.78	6.41	-	8.29	0.10	0.09		
Уралвнешторгбанк, 01	0.00	1500	10.25	24.04.08	26.04.07	100.50	100.35	100.65	0.00	0.25	0.41	11.23	10.20	-	9.76	0.62	0.56		
Финанс Инт Инв, 02	0.00	2500	8.33	12.09.07	13.09.06	100.00	0.00	0.00	0.00	0.00	0.00	39.71	8.33	-	8.01	0.02	0.02		
ХКБ Банк, 02	0.00	3000	8.50	11.05.10	15.05.07	99.00	98.00	100.00	0.00	0.10	0.00	26.08	8.59	-	10.25	0.67	0.61		
ХКБ Банк, 03	0.00	3000	8.25	16.09.10	22.03.07	99.82	0.00	100.00	0.00	0.05	-0.20	16.95	8.27	-	8.88	0.53	0.48		
Юниаструмбанк, 01	0.00	1000	12.50	17.02.09	20.02.07	100.25	100.15	100.35	0.00	0.03	1.30	4.79	12.47	-	11.87	0.46	0.41		

Источники: REUTERS, расчеты Банка Москвы

ЭМИТЕНТЫ ОБЪЁМ ПОГАШЕНИЕ ЦЕНА ИЗМЕНЕНИЕ,% ДОХОДНОСТЬ,% РЕЙТИНГ ДЮРАЦИЯ

Объем, млн. Купон,% Погашение Дней до погашения Покупка Продажа день неделю месяц К погаш. Текущая Спрэд к benchmark S&P Moody's Fitch Дюр. лет. Мод. дюр

Суверенные еврооблигации

Россия 07	\$ 2 400	10	26.06.07	293	103.50	103.56	0.00	0.00	-0.06	5.40	9.66	60	BBB+	Baa2	BBB+	0.77	0.75
Россия 10	\$ 2 718	8.25	31.03.10	1302	104.50	104.63	0.00	0.06	0.30	5.54	7.89	80	BBB+	Baa2	BBB+	1.64	1.60
Россия 18	\$ 3 466	11	24.07.18	4339	143.63	144.25	-0.04	0.57	2.50	5.83	7.66	104	BBB+	Baa2	BBB+	7.68	7.46
Россия 30	\$ 19 526	5	31.03.30	8607	111.13	111.50	0.00	0.51	2.18	5.85	4.50	106	BBB+	Baa2	BBB+	7.48	7.26
Россия 28	\$ 2 500	12.75	24.06.28	7962	178.94	179.56	0.04	0.74	2.91	6.13	7.13	135	BBB+	Baa2	BBB+	10.62	10.30

Облигации Минфина РФ

MINFIN 8	\$ 1 322	3	14.11.07	434	97.00	98.00	0.00	0.00	0.00	6.23	3.09	0	BBB+	Baa2	BBB+	2.78	2.58
MINFIN 5	\$ 2 837	3	14.05.08	616	95.75	95.75	0.13	0.06	0.72	6.35	3.13	0	BBB+	Baa2	BBB+	3.76	3.57
MINFIN 7	\$ 1 750	3	14.05.11	1711	88.88	89.38	0.00	0.14	1.42	7.08	3.38	0	BBB+	Baa2	BBB+	6.20	5.85

Облигации Aries

ARIES 01	\$ 2 000	6.182	25.10.07	414	103.51	103.56	-0.02	-0.04	-0.17	3.54	5.97	16	BB+	Ba2	0.00		2.63
ARIES 02	\$ 1 000	7.75	25.10.09	1145	111.46	111.71	0.04	-0.05	0.08	3.79	6.95	19	BB+	Ba2	0.00		2.75
ARIES 03	\$ 2 436	9.6	25.10.14	2971	128.25	128.50	-0.05	0.27	1.51	5.28	7.49	50	BB+	Ba2	0.00		5.96

Муниципальные еврооблигации

Москва 11	\$ 374	6.45	12.10.11	1862	107.87	108.30	0.19	-0.19	0.83	4.68	5.98	104	BBB	Baa2	BBB+	4.30	4.11
Татарстан 15	\$ 250	7.7	03.08.15	3253	101.86	102.34	-0.41	0.58	2.86	7.41	7.56	262	BB-	Ba1	BB	6.59	6.35

Корпоративные еврооблигации

Евразхолдинг 06	\$ 150	8.875	25.09.06	19	99.97	100.28	-0.01	-0.07	-0.14	9.15	8.88	439	BB-	B1	BB-	0.05	0.05
Роснефть 06	\$ 150	12.75	20.11.06	75	101.19	101.44	0.15	-0.25	-0.29	6.48	12.60	152	BB	Baa2	BB+	0.20	0.20
Сибнефть 07	\$ 400	11.5	13.02.07	160	102.29	102.50	0.00	-0.01	-0.21	6.00	11.24	90	BB	Ba2		0.43	0.42
Джей-Эф-Си 07	\$ 60	9.75	10.04.07	216	100.69	101.19	0.00	0.05	0.16	8.51	9.68	338	B-			0.57	0.55
ГАЗПРОМ 07	\$ 500	9.125	25.04.07	231	101.97	102.20	0.03	-0.03	-0.13	5.88	8.95	77	BB+	Baa1	BBB-	0.61	0.59
ТНК 07	\$ 700	11	06.11.07	426	105.35	105.58	0.00	0.04	0.03	6.14	10.44	102		Baa2		1.09	1.06
МТС 08	\$ 400	9.75	30.01.08	511	104.09	104.63	0.07	-0.09	0.58	6.62	9.37	183	BB-			1.33	1.29
Система 08	\$ 350	10.25	14.04.08	586	104.99	105.14	-0.13	0.18	1.01	6.89	9.76	210	B	B3	B+	1.46	1.42
Алроса 08	\$ 500	8.125	06.05.08	608	103.17	103.44	-0.16	0.21	0.52	6.08	7.88	128	BB-			1.55	1.50
Вимм-Билль-Данн	\$ 150	8.5	21.05.08	623	101.96	102.50	0.02	0.11	0.09	7.24	8.34	244	B+	B2		1.59	1.53
ММК 08	\$ 300	8	21.10.08	776	102.20	102.70	-0.29	0.38	0.70	6.86	7.83	206	BB-		BB-	1.94	1.87
Сибнефть 09	\$ 500	10.75	15.01.09	862	109.89	110.51	0.00	0.00	0.35	6.16	9.78	136	BB	Ba2		2.12	2.06
Северсталь 09	\$ 325	8.625	24.02.09	902	103.49	103.95	0.02	0.06	0.28	7.05	8.33	232	BB-	B2 U	BB-	2.27	2.19
Ситроникс 09	\$ 200	7.875	02.03.09	908	99.67	100.16	-	-	-	8.02	7.90	328			B-	2.30	2.21
Вымпелком 09	\$ 450	10	16.06.09	1014	107.62	107.89	-0.10	0.12	1.23	6.92	9.29	219	BB	Ba3		2.45	2.37
Евразхолдинг 09	\$ 300	10.88	03.08.09	1062	109.89	110.45	0.00	0.05	0.17	7.04	9.90	231	BB-	B1	BB-	2.56	2.48
НОРНИКЕЛЬ, 09	\$ 500	7.125	30.09.09	1120	101.48	102.34	0.02	-0.04	1.22	6.58	7.02	185	BBB-	Ba2 U	BBB-	2.72	2.64
ГАЗПРОМ 09	\$ 700	10.5	21.10.09	1141	113.29	113.68	0.03	0.11	0.43	5.78	9.27	104	BB+	Baa1	BBB-	2.67	2.60
Мегафон 09	\$ 375	8	10.12.09	1191	101.78	102.34	-0.37	0.34	0.82	7.37	7.86	263	BB-		BB	2.88	2.78
Вымпелком 10	\$ 300	8	11.02.10	1254	102.07	102.53	-0.22	0.09	0.99	7.30	7.84	257	BB	Ba3		3.05	2.95
ГАЗПРОМ 10	€ 1 000	7.8	27.09.10	1482	111.81	112.34	-0.24	0.20	0.45	4.54	6.98	92	BB+	Baa1	BBB-	3.43	3.28
МТС 10	\$ 400	8.375	14.10.10	1499	103.48	103.98	-0.10	0.09	1.76	7.34	8.09	261	BB-			3.47	3.35
Вымпелком 11	\$ 300	8.375	22.10.11	1872	103.98	104.66	0.00	0.00	0.00	7.42	8.05	269	BB	Ba3		4.16	4.01
Система 11	\$ 350	8.875	28.01.11	1605	103.92	104.61	-0.42	0.44	1.92	7.80	8.54	307	B	B3	B+	3.71	3.58
МТС 12	\$ 400	8	28.01.12	1970	102.08	102.52	-0.03	0.18	2.46	7.52	7.84	279	BB-			4.46	4.30
Галерея 13	\$ 175	10.13	15.05.13	2443	97.00	97.88	-0.39	0.76	1.72	10.76	10.44	603				4.83	4.59
Северсталь 14	\$ 375	9.25	19.04.14	2782	107.56	108.36	0.00	0.22	1.36	7.91	8.60	317	BB-	B2 U	BB-	5.53	5.32
Алроса 14	\$ 800	8.875	17.11.14	2994	113.56	114.44	-0.16	0.11	1.67	6.70	7.82	196	BB-			6.01	5.81
РЖД 30	12600 rub	8.375	30.06.12	2124	102.44	110.00	0.00	0.24	2.07	7.33	8.18	98	BBB-	A3	BBB+	2.35	2.32
РЖД 30	1000 rub	11	30.06.12	2124	101.38	101.75	-	0.00	0.00	10.69	10.85	406	BBB-	A3	BBB+	4.49	4.37
ГАЗПРОМ 12	€ 1 000	4.56	09.12.12	2286	98.79	99.46	0.24	0.17	1.44	4.79	4.62	110	BB+	Baa1	BBB-	5.40	5.15
ГАЗПРОМ 13-1	\$ 1 750	9.625	01.03.13	2368	118.42	118.86	0.09	0.16	0.71	6.14	8.13	140	BB+	Baa1	BBB-	5.10	4.95
ГАЗПРОМ 13-2	\$ 1 222	4.505	22.07.13	2511	95.97	97.05	0.07	0.30	1.48	5.94	4.69	122	BB+	Baa1	BBB-	2.90	2.81
ГАЗПРОМ 13-3	\$ 647	5.625	22.07.13	2511	99.14	99.61	0.04	0.22	0.27	5.95	5.67	122	BB+	Baa1	BBB-	2.66	2.58
ГАЗПРОМ 15	\$ 1 000	5.875	01.06.15	3190	105.82	106.43	-0.16	0.44	2.06	5.03	5.55	127	BB+	Baa1	BBB-	7.03	6.70
Евразхолдинг 15	\$ 750	8.25	10.11.15	3352	101.34	102.21	0.12	-0.05	1.14	8.04	8.14	325	BB-		BB-	6.47	6.22
ГАЗПРОМ 20	\$ 1 250	7.201	01.02.20	4896	105.00	105.37	0.00	0.24	0.84	6.63	6.86	184	BB+	Baa1	BBB-	8.88	8.59
ГАЗПРОМ 34	\$ 1 000	8.625	28.04.34	10096	125.25	125.75	0.05	0.06	2.97	6.62	6.89	169	BB+	Baa1	BBB-	12.16	11.77

Источники: REUTERS

ЭМИТЕНТЫ ОБЪЁМ ПОГАШЕНИЕ ЦЕНА ИЗМЕНЕНИЕ,% ДОХОДНОСТЬ,% РЕЙТИНГ ДЮРАЦИЯ

Объем, млн. Купон,% Погашение Дней до погашения Покупка Продажа день неделю месяц К погаш. Текущая Спред к benchmark S&P Moody's Fitch Дюр. лет. Мод. дюр

Еврооблигации финансового сектора

Сбербанк 06	\$ 1 000	7.235	24.10.06	48	100.10	100.30	0.04	0.01	-0.10	6.73	7.23	18		A2	BBB+			
Промсвязьбанк 06	\$ 200	10.25	27.10.06	51	100.28	100.47	-0.01	-0.03	-0.37	7.88	10.22	305	B U	Ba3	B	0.14	0.14	
МДМ 06	\$ 200	9.375	23.09.06	17	100.09	100.10	-0.10	0.05	-0.27	6.62	9.37	164	B+	Ba2	BB-	0.04	0.04	
Петрокоммерц 07	\$ 120	9	09.02.07	156	100.37	100.62	0.00	0.00	0.04	8.03	8.97	295	B+	Ba3		0.42	0.41	
Альфабанк 07	\$ 150	7.75	09.02.07	156	100.39	100.69	-0.02	0.00	0.18	6.57	7.72	160	BB-	Ba2	B	0.43	0.42	
Импексбанк 07	\$ 100	9	29.06.07	296	101.78	102.13	0.00	0.12	-0.02	6.68	8.84	157	BB+	A2	BBB-	0.79	0.76	
Росбанк, 07	\$ 150	7.625	09.07.07	306	100.25	100.60	0.00	0.00	0.00	7.31	7.61	207	B U		B+	0.80	0.75	
НОМОС 07	\$ 100	9.125	13.02.07	160	100.85	101.09	-0.27	0.19	0.33	7.05	9.05	195		Ba3	B+	0.43	0.42	
Моснарбанк 07	\$ 200	7.28	05.10.07	394	101.37	101.47	0.31	-0.02	-0.30	5.96	7.18	49			BBB			
ИБГ Никойл	\$ 150	9	19.03.07	194	100.41	100.94	0.00	0.00	0.08	8.18	8.96	307			B	0.51	0.49	
Русс. Станд 07	\$ 300	8.75	14.04.07	220	100.90	101.17	-0.07	0.11	0.23	7.17	8.67	206	BBB+			0.58	0.56	
Импексбанк 07	\$ 100	9	29.06.07	296	101.78	102.13	0.00	0.12	-0.02	6.68	8.84	157	BB+	A2	BBB-	0.79	0.76	
ВТБ 07	\$ 300	8.385	30.07.07	327	102.10	102.40	-0.03	0.00	-0.13	5.95	8.21	40	BBB	A2	BBB+		2.45	
Русс. Станд 07	\$ 300	7.8	28.09.07	387	100.36	100.90	-0.07	0.09	0.46	7.43	7.77	232				1.00	0.97	
МБФР 08	\$ 150	8.625	03.03.08	544	100.86	101.20	0.00	-0.03	0.51	8.00	8.55	319			B	1.43	1.37	
Русс. Станд 08	\$ 300	8.125	21.04.08	593	100.70	101.28	-0.10	0.27	0.51	7.65	8.07	286				1.51	1.45	
Сибкакадембанк 08	\$ 175	9.75	19.05.08	621	102.18	102.51	0.07	-0.02	0.85	8.33	9.54	354			B	1.56	1.50	
Альфабанк 08	\$ 250	7.75	02.07.08	665	100.42	101.20	0.04	0.02	0.58	7.49	7.72	269	BB-	Ba2	B	1.71	1.65	
РосБР 08	\$ 170	6.5	11.08.08	705	100.00	100.60	0.00	0.00	0.65	6.50	6.50	170	BBB	Baa2		1.83	1.78	
АК БАРС 08	\$ 175	8	27.10.08	782	99.21	99.94	0.01	0.02	0.08	8.40	8.06	361			B+	1.95	1.87	
Газпромбанк 08	\$ 1 050	7.25	30.10.08	785	102.56	102.77	-0.43	0.68	0.62	5.96	7.07	116	BB	A3		1.98	1.92	
ВТБ 08	\$ 550	6.875	11.12.08	827	102.10	102.31	-0.23	0.27	0.19	5.86	6.73	106	BBB	A2	BBB+	2.10	2.04	
Финансбанк 08	\$ 250	7.9	12.12.08	828	100.69	101.80	-0.06	0.06	1.48	7.55	7.85	276				2.08	2.01	
Росбанк, 09	\$ 225	9.75	24.09.09	1114	103.74	104.50	-0.46	0.48	0.86	7.70	9.40	298	B U		B+	1.81	1.78	
Моснарбанк 08	\$ 150	4.375	30.06.08	663	97.08	97.49	0.16	-0.07	0.46	6.10	4.51	130			BBB	1.75	1.70	
ХКБ Банк 08-1	\$ 150	9.125	04.02.08	516	101.06	101.56	-0.02	0.10	0.38	8.30	9.03	351	B			1.34	1.29	
ХКБ Банк 08-2	\$ 275	8.625	30.06.08	663	100.14	100.83	-0.03	0.25	0.53	8.53	8.61	374	B			1.69	1.62	
Ренессанс Капитал 08	\$ 100	8	31.10.08	786	98.88	99.88	-	0.00	0.00	8.48	8.09	375	B+		BB-	2.34	2.24	
Петрокоммерц 09	\$ 225	8	23.03.09	929	100.04	100.68	-0.06	0.30	1.21	7.98	8.00	324	B+	Ba3		2.27	2.18	
Абсолют 09	\$ 200	8.75	07.04.09	944	98.65	100.15	0.00	0.00	0.19	9.35	8.87	461			B	2.28	2.18	
Сибкакадембанк 09	\$ 351	9	12.05.09	979	101.08	101.58	0.00	-0.03	0.51	8.53	8.90	380			B	2.38	2.28	
Бинбанк 09	\$ 200	9.5	18.05.09	985	100.56	101.50	0.05	0.48	0.78	9.25	9.45	451	B-		B-	2.38	2.27	
Банк Москвы, 09	\$ 250	8	28.09.09	1118	103.83	104.43	-0.46	0.39	1.23	6.59	7.70	186			BBB	2.69	2.60	
Промсвязьбанк 10	\$ 200	8.5	04.10.10	1489	101.68	102.55	0.07	2.01	2.91	8.00	8.36	311			B-	3.50	3.24	
Русс. Станд 10	\$ 500	7.5	07.10.10	1492	97.01	97.79	-0.02	0.00	0.18	8.38	7.73	365				3.47	3.33	
Банк Москвы, 10	\$ 300	7.375	26.11.10	1542	102.46	103.09	0.04	0.01	1.24	6.69	7.20	196			BBB	3.64	3.52	
Россельхозбанк 11	\$ 350	6.875	29.11.10	1545	101.31	102.06	0.03	0.22	0.96	6.51	6.79	178		A3	BBB+	3.68	3.56	
Русс. Станд 11	\$ 350	8.625	05.05.11	1702	98.89	99.70	-0.42	0.49	1.00	8.92	8.72	418				3.82	3.66	
Газпромбанк 11	\$ 300	7.97	15.06.11	1743	101.77	102.77	-1.03	0.99	2.32	7.53	7.83	266	BB			4.07	3.79	
ВТБ 11	\$ 450	7.5	12.10.11	1862	106.18	106.81	0.02	0.22	1.47	6.07	7.06	134	BBB	A2	BBB+	4.24	4.11	
Банк Москвы 13	\$ 500	7.335	13.05.13	2441	101.09	102.02	0.21	0.00	1.18	7.12	7.26	239			BBB	5.29	5.11	
Сбербанк 13	\$ 500	6.48	15.05.13	2443	101.38	102.03	0.00	0.30	1.31	6.22	6.39	149		A2	BBB+	5.44	5.27	
Россельхозбанк 13	\$ 700	7.175	16.05.13	2444	103.09	103.85	0.02	0.24	1.59	6.59	6.96	186		A3	BBB+	5.34	5.17	
Газпромбанк 15	\$ 1 000	6.5	23.09.15	3304	98.13	98.82	0.26	0.11	2.41	6.78	6.62	200	BB			6.75	6.54	
ВТБ 15	\$ 750	6.315	04.02.15	3073	100.80	101.56	-0.36	0.85	1.18	6.05	6.26	131	BBB	A2	BBB+	3.10	3.01	
Сбербанк 15	\$ 1 000	6.23	11.02.15	3080	100.39	101.25	0.07	0.43	0.84	0.00	6.21	0		A2	BBB+			
Промстройбанк 15	\$ 400	6.2	29.09.15	3310	98.63	99.63	0.08	0.35	2.20	6.40	6.29	162				6.87	6.66	
Банк Москвы 15	\$ 300	7.5	25.11.15	3367	101.40	101.76	-0.29	0.53	2.26	7.11	7.40	237			BBB	3.62	3.50	
Альфабанк 15	\$ 225	8.625	09.12.15	3381	100.55	100.94	-0.35	0.56	1.83	8.46	8.58	373				3.58	3.44	
Русс. Станд 15	\$ 200	8.875	16.12.15	3388	99.05	99.99	0.00	0.25	1.37	9.14	8.96	441				3.58	3.42	
ВТБ 35	\$ 1 000	6.25	30.06.35	10524	100.46	101.14	0.14	0.34	1.21	6.22	6.22	128	BBB	A2	BBB+	13.60	13.19	

Источники: REUTERS

Мировой рынок долга

ЭМИТЕНТЫ	ЦЕНА		ИЗМЕНЕНИЕ,%			ДОХОДНОСТЬ,%	ДЮРАЦИЯ	РЕЙТИНГ	
	По закрытию	Последняя котировка	день	неделя	месяц			До погашения	Дюрация
US10YT=RR	100.70	100.70	-0.47	0.47	0.10	4.78	7.98	AAA	Aaa
US30YT=RR	93.31	93.33	-0.91	0.86	3.07	4.93	16.09	AAA	Aaa
EU2YT=RR	99.45	99.43	-0.11	-0.01	0.04	3.58	1.73	AAA	Aaa
EU10YT=RR	101.63	101.61	-0.34	0.41	1.33	3.80	8.24	AAA	Aaa
MEXGLB26=RR	159.00	158.63	0.20	0.44	3.59	6.27	10.08	BBB	Baa1
BRAGLB27=RR	134.94	134.75	0.47	1.61	3.27	6.94	10.26	BB	Ba2
TRGLB10=RR	117.31	117.25	0.27	0.00	1.90	6.50	3.13	BB-	Ba3
ARGFRB=RR	32.50	32.50	0.00	0.00	0.00	0.00	0.00	B	B3
ARGGLB30=RR	28.69	28.69	0.00	2.46	1.32	99.44	1.59	B	B3
RUSGLB30=RR	111.13	111.13	0.00	0.51	2.18	5.85	7.48	BBB+	Baa2
RUSGLB10=RR	104.50	104.50	0.00	0.06	0.30	5.54	1.64	BBB+	Baa2

Источники: REUTERS

Индексы JPM EMBI+

EMBI+	СПРЭД		ИНДЕКС		ИЗМЕНЕНИЕ,%		
	Спрэд	Изменение за день	Значение	За день	С начала месяца	С начала года	За 12 месяцев
EMBI+	186	-8	390.44	0.18	0.22	5.92	9.76
EMBI+ RUSSIA	101	-7	436.25	0.07	0.14	2.43	2.19
EMBI+ MEXICO	106	-5	338.57	-0.12	-0.03	2.38	3.35
EMBI+ TURKEY	222	-11	248.23	0.31	0.32	2.31	7.34
EMBI+ BRAZIL	213	-9	554.35	0.37	0.37	9.96	18.04
EMBI+ VENGUELA	202	-7	587.24	0.08	0.00	7.85	14.00

Источники: J.P. Morgan Chase, REUTERS

Настоящий документ предоставлен исключительно в порядке информации и не является предложением о проведении операций на рынке ценных бумаг, и, в частности, предложением об их покупке или продаже. Настоящий документ содержит информацию, полученную из источников, которые Банк Москвы рассматривает в качестве достоверных. Однако Банк Москвы, его руководство и сотрудники не могут гарантировать абсолютные точность, полноту и достоверность такой информации и не несут ответственности за возможные потери клиента в связи с ее использованием. Оценки и мнения, представленные в настоящем документе, основаны исключительно на заключениях аналитиков Банка в отношении анализируемых ценных бумаг и эмитентов. Вознаграждение аналитиков не связано и не зависит от содержания аналитических обзоров, которые они готовят, или от существа даваемых ими рекомендаций.

Банк Москвы, его руководство и сотрудники не несут ответственности за инвестиционные решения клиента, основанные на информации, содержащейся в настоящем документе. Банк Москвы, его руководство и сотрудники не несут ответственности в связи с прямыми или косвенными потерями и/или ущербом, возникшим в результате использования клиентом информации или какой-либо ее части при совершении операций с ценными бумагами. Банк Москвы не берет на себя обязательства регулярно обновлять информацию, которая содержится в настоящем документе или исправлять возможные неточности. Сделки, совершенные в прошлом и упомянутые в настоящем документе, не всегда являются индикативными для определения результатов будущих сделок. На стоимость, цену или величину дохода по ценным бумагам или производным инструментам, упомянутым в настоящем документе, могут оказывать неблагоприятное воздействие колебания обменных курсов валют. Инвестирование в российские ценные бумаги несет значительный риск, в связи с чем клиенту необходимо проводить собственный анализ рынка и исследование надежности российских эмитентов до совершения сделок.

Настоящий документ не может быть воспроизведен, полностью или частично, с него нельзя делать копии, выдержки из него не могут использоваться для каких-либо публикаций без предварительного письменного разрешения Банка Москвы. Банк Москвы не несет ответственности за несанкционированные действия третьих лиц, связанные с распространением настоящего документа или любой его части.

КОНТАКТНАЯ ИНФОРМАЦИЯ	WWW.MMBANK.RU	+7 (495) 105-8000	+7 (495) 924-0080
		<u>e-mail</u>	<u>вн. тел.</u>
<u>ВИЦЕ-ПРЕЗИДЕНТ</u>	Сытников Алексей		
<u>ДЕПАРТАМЕНТ УПРАВЛЕНИЯ АКТИВАМИ</u> Директор департамента	Касьянова Елена	Kasyanova_EA@mmbank.ru	46-79
<u>АНАЛИТИЧЕСКОЕ УПРАВЛЕНИЕ</u> Зам. директора департамента, начальник управления	Тремасов Кирилл	Tremasov_KV@mmbank.ru	45-92
<u>Отдел анализа рынка акций</u> Начальник отдела Главный специалист Главный специалист Специалист	Веденеев Владимир Скворцов Дмитрий Лямин Михаил Веселова Ольга	Vedeneev_VY@mmbank.ru Skvortsov_DV@mmbank.ru Lyamin_MY@mmbank.ru Veselova_OV@mmbank.ru	28-17 28-32 28-44 28-92
<u>Отдел анализа долговых рынков</u> Начальник отдела Ведущий специалист Ассистент	Федоров Егор Ковалева Наталья Чупрына Татьяна	Fedorov_EY@mmbank.ru Kovaleva_NY@mmbank.ru Chupryna_TV@mmbank.ru	42-33 17-51 42-81
<u>УПРАВЛЕНИЕ ТОРГОВЫХ ОПЕРАЦИЙ</u> Начальник управления Рынок акций Рынок облигаций	Беспалов Алексей Волков Алексей Вдовин Алексей	Bespalov_AV@mmbank.ru Volkov_A@mmbank.ru Vdovin_AV@mmbank.ru	42-64 28-37 28-95
<u>УПРАВЛЕНИЕ ПРОДАЖ</u> Начальник отдела Менеджер по работе с клиентами Менеджер по работе с клиентами Менеджер по работе с клиентами Менеджер по работе с клиентами	Мазнин Владимир Борникова Наталья Ярославов Сергей Кунгурцева Светлана Хайретдинова Эльмира	Maznin_VA@mmbank.ru Bornikova_NY@mmbank.ru Yaroslavov_SV@mmbank.ru Kungurtseva_SM@mmbank.ru Hairetdinova_EH@mmbank.ru	12-59 45-94 45-35 45-41 28-23